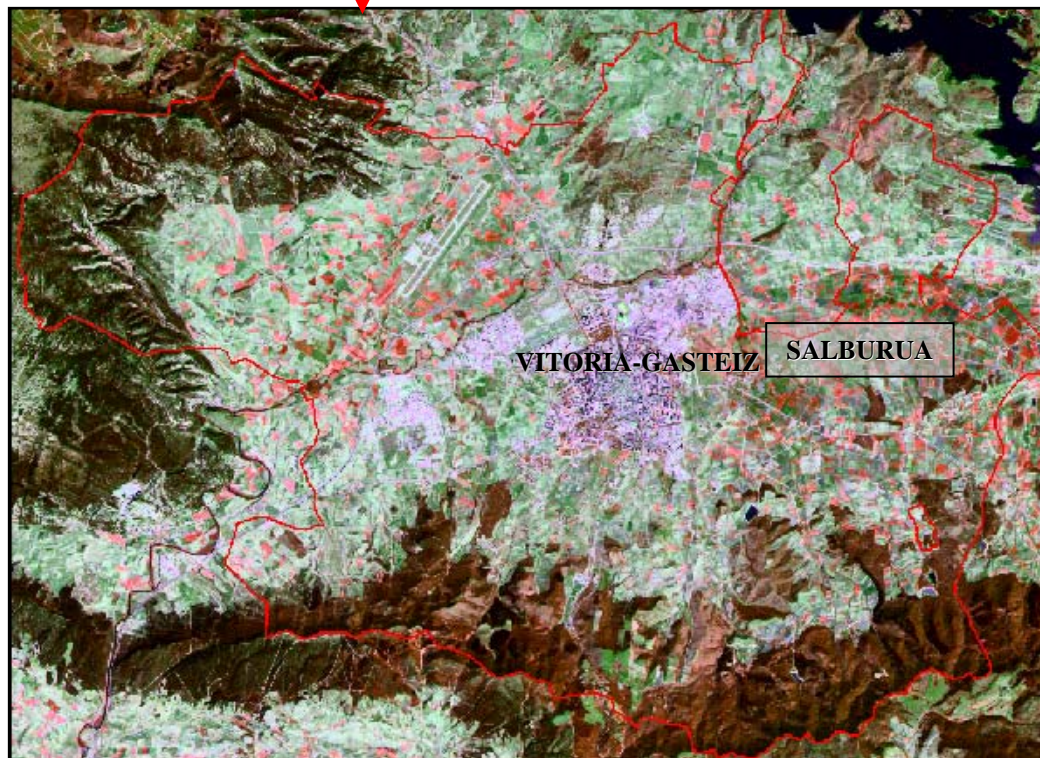
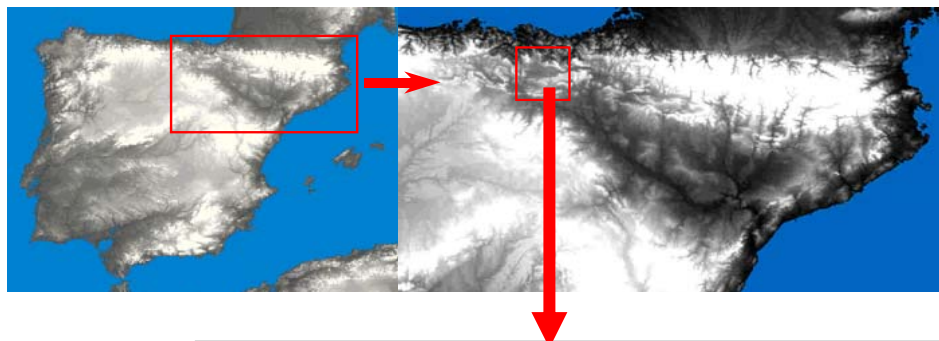
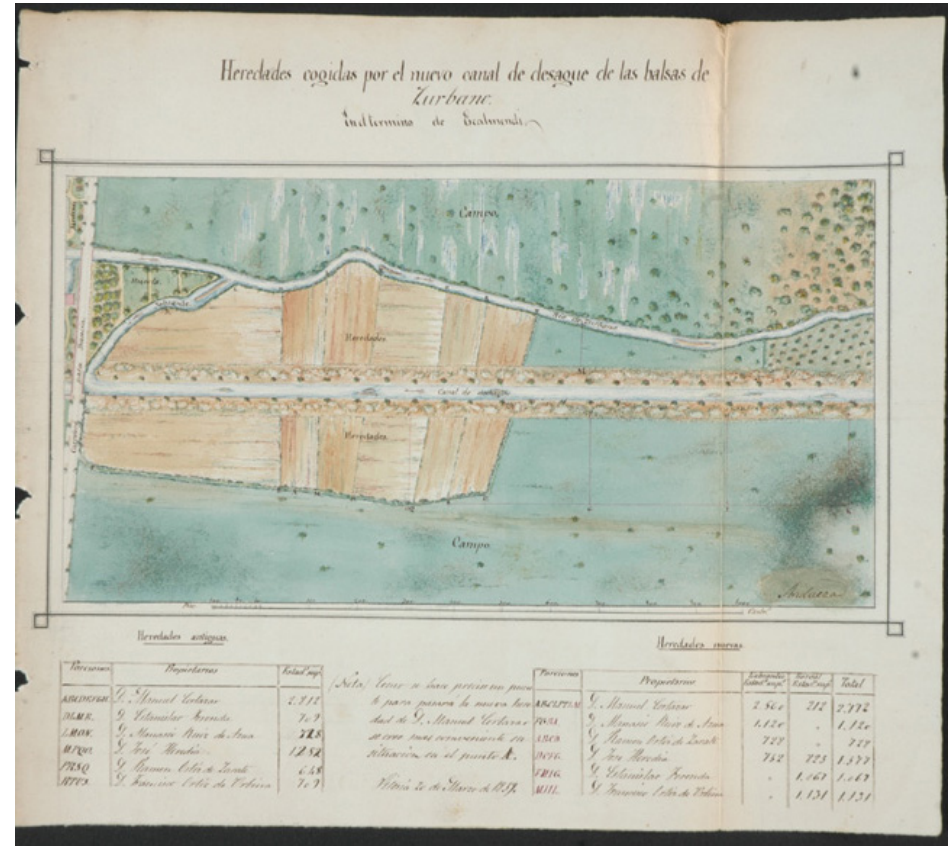
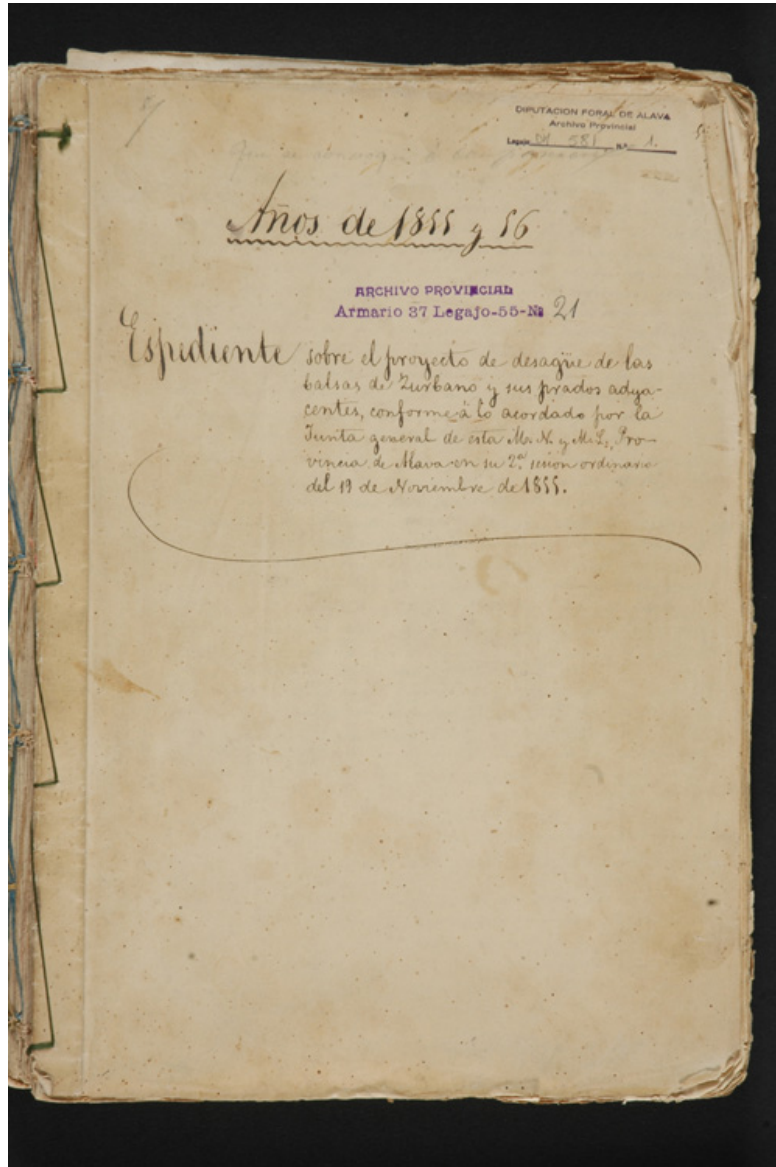


LA MIGRACIÓN DEL CARRICERÍN CEJUDO EN SALBURUA (ÁLAVA)











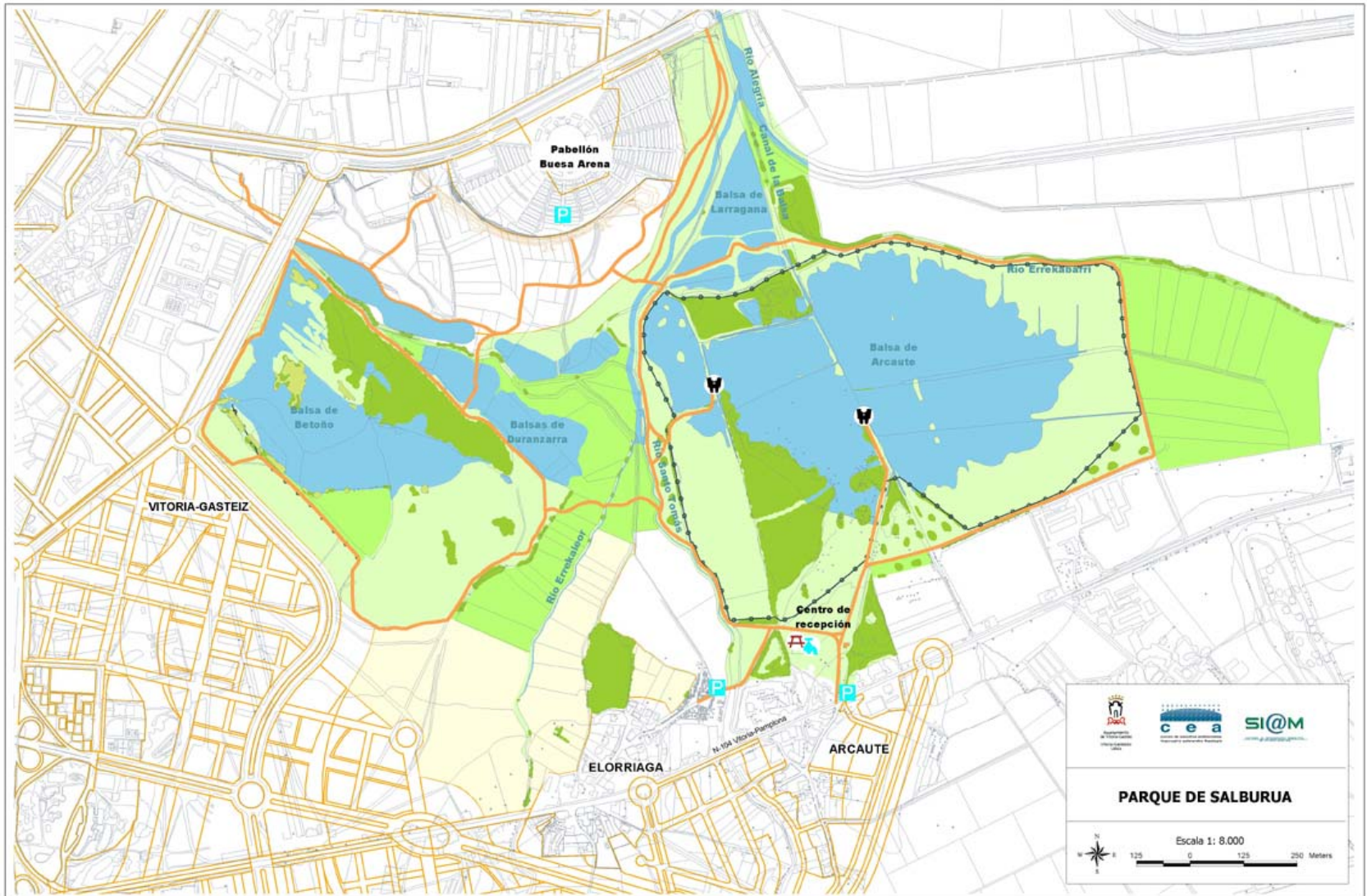








LA MIGRACIÓN DEL CARRICERÍN CEJUDO EN SALBURUA (ÁLAVA)





LA MIGRACIÓN DEL CARRICERÍN CEJUDO EN SALBURUA (ÁLAVA)







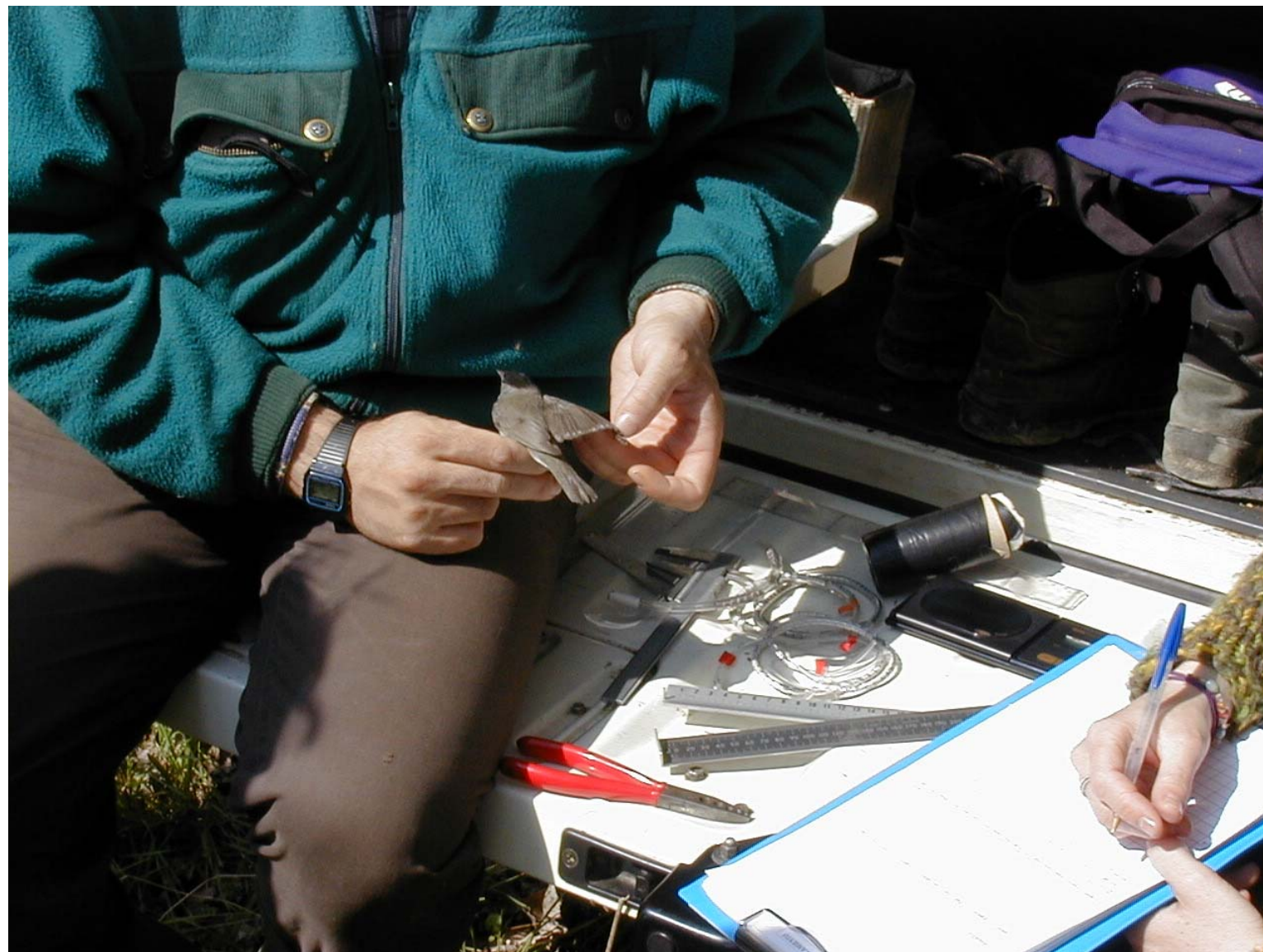
















**EL CARRICERÍN CEJUDO
EN SALBURUA**

ANTECEDENTES



- Observaciones esporádicas de la especie en la zona.
- Captura el 1 de septiembre de 2002 de un ejemplar joven en una jornada de anillamiento.

OBJETIVOS

- Conocer el estatus del Carricerín Cejudo en el humedal de Salburua.
- Estudiar las características de la sedimentación de la especie.
- Establecer la importancia del humedal para la conservación del Cejudo.



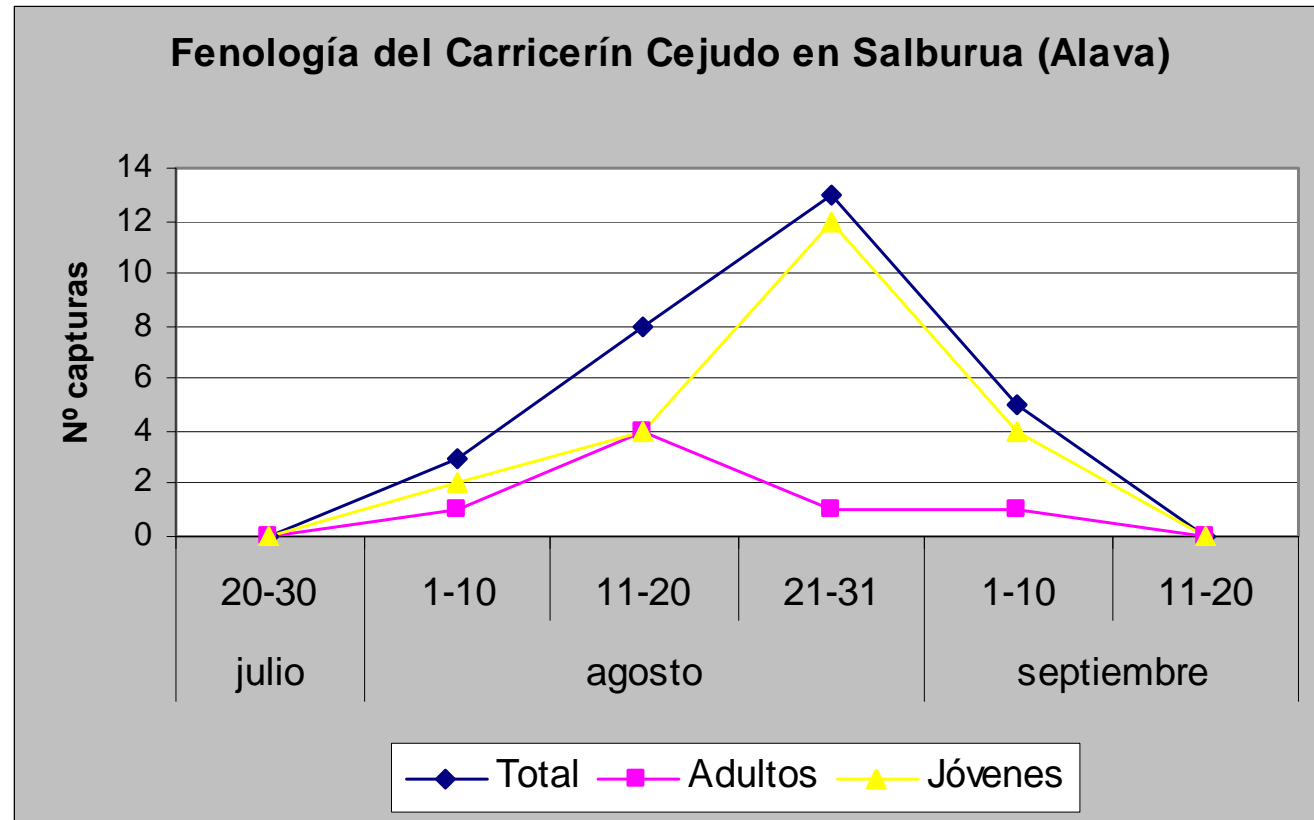
MATERIAL Y MÉTODOS



- Anillamiento científico.
- Campañas de anillamiento.
 - 2003: 19 jornadas (21/07 – 14/09) 7 redes
 - 2004: 30 jornadas (23/07 – 10/09) 14 redes
 - 2005: 35 jornadas (01/08 – 16/09) 15 redes
- Información de cada ejemplar: edad, sexo, biometría (longitud de ala, P8, pico, tarso, cola), condición física (grasa, músculo, peso), marcaje especial (anillas plásticas), muestras biológicas (parásitos para estudios parasitológicos, plumas de la cola para análisis isotópico) y jaulas de orientación.

RESULTADOS: CAPTURAS Y FENOLOGÍA

- Capturados 29 cejudos
 - 2002: 1
 - 2003: 12
 - 2004: 16
- Pico de paso en la segunda quincena de agosto.
- Paso diferencial según edades.



RESULTADOS: BIOMETRÍA

- Diferencias biométricas en el ala de adultos y jóvenes (desgaste) pero no en otras medidas.

Datos biométricos		Adulto	Juvenil	Total
Ala	Promedio	62,43	64,45	63,97
	Desviación estándar	1,40	1,60	1,76
Tercera primaria	Promedio	46,50	47,93	47,59
	Desviación estándar	0,96	1,35	1,40
Tarso	Promedio	20,31	20,29	20,29
	Desviación estándar	0,58	0,85	0,78
Peso	Promedio	10,87	10,92	10,91
	Desviación estándar	0,93	0,91	0,90

RESULTADOS: PROCEDENCIAS Y SEDIMENTACIÓN



- Una única recuperación extranjera: 1 ejemplar francés.
- Tasas de permanencia: 1 único autocontrol – 6 días
- Tasa de engorde: 1 único autocontrol – de 10,1 gr a 11,7 gr en 6 días – 0,27 gr/día (engorde neto 1,6 gr)

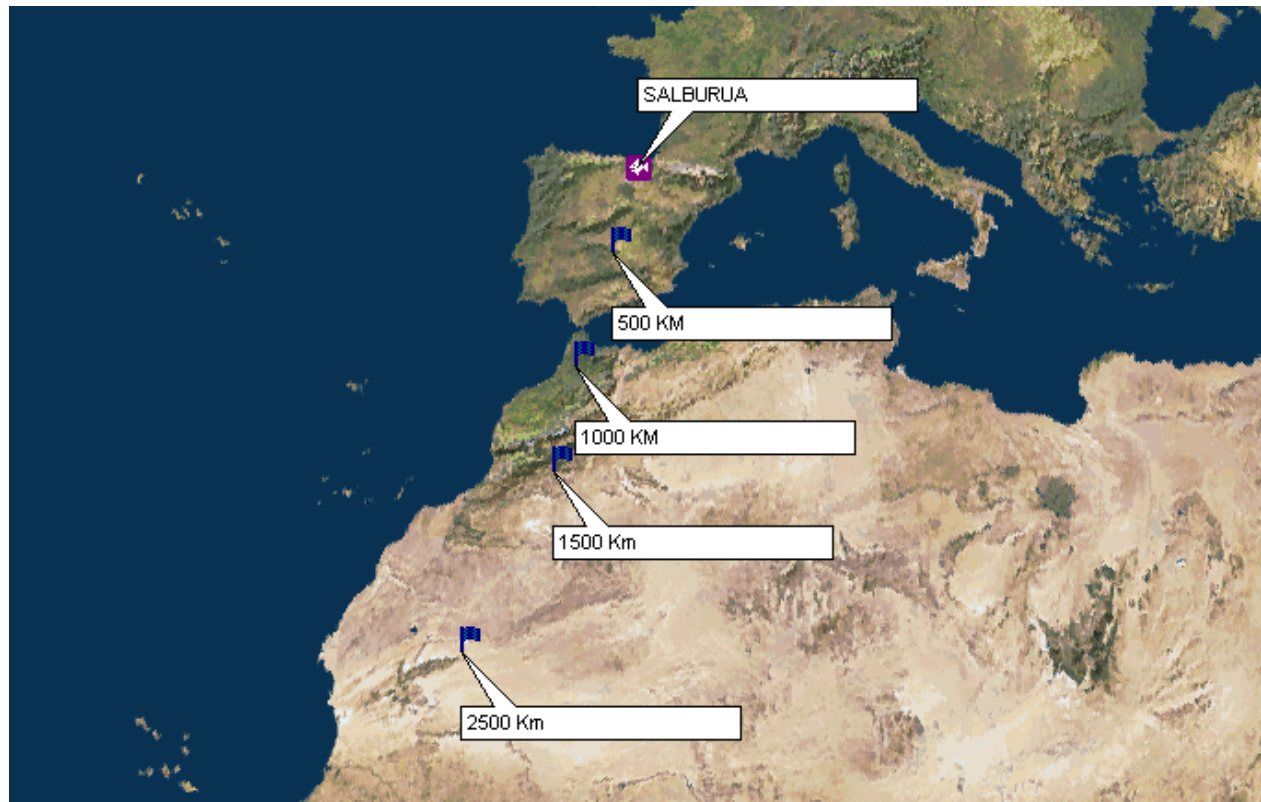
RESULTADOS: CARGAS DE GRASA Y DISTANCIAS DE VUELO

Año	Peso	Carga Grasa	Distancia de vuelo	Peso	Carga Grasa (30%)	Distancia vuelo	Peso	Carga Grasa máxima	Distancia vuelo
2003	10,6	-1,6	0	11,9	10	445	12,2	13,93	695
2004	11,1	2,6	0	11,8	8,5	350	12,1	10,3	460



LA MIGRACIÓN DEL CARRICERÍN CEJUDO EN SALBURUA (ÁLAVA)

	Peso	Carga grasa (25%)	Distancia vuelo	Duración vuelo	Peso	Carga Grasa Máxima	Distancia vuelo
Ruiseñor Bastardo	13,8	6,94	310	6h 10´	14,7	19,25	1080
Carricero Común	12,4	13,54	575	11h 30´	17,1	37,95	2235
Carricerín Común	13,5	25,51	1310	26h 10´	17,1	42,28	2560
Carricerín Cejudo	11,9	11,09	550	11h	12,2	13,77	580
Curruca Mosquitera	20,6	17,21	920	18h 20´	23,8	28,72	1575
Curruca Capirotada	18,4	7,71	325	6h 30´	19,9	13,92	765
Mosquitero Musical	9,3	18,57	940	18h 50´	10,2	31,47	1730
Papamoscas Cerrojillo	13,7	17,52	910	18h 15´	15,8	30	1710



IMPORTANCIA DE SALBURUA PARA LA MIGRACIÓN DEL CARRICERÍN CEJUDO

- Enclave de sedimentación de un número significativo de individuos (en torno a unos 200 ejemplares).
- Hábitat adecuado para la sedimentación de la especie en un punto estratégico de su ruta migratoria.

