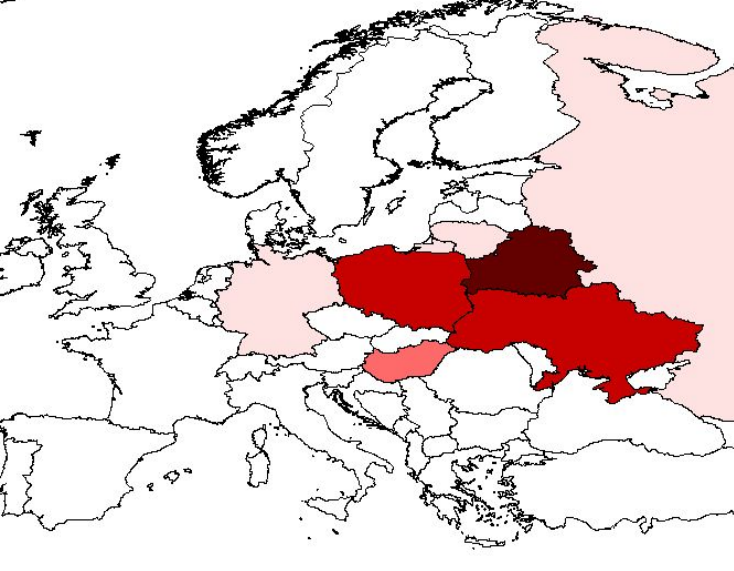


Importance de la Bretagne pour la migration du  
phragmite aquatique mise en évidence par la  
station de baguage de la baie d'Audierne



Bruno Bargain  
Septembre 2008



## Sommaire

Matériel et Méthodes

Analyse des captures

Analyse des contrôles

Origine et destination des oiseaux bagués

Contrôles locaux

Déroulement du passage migratoire

*Adultes*

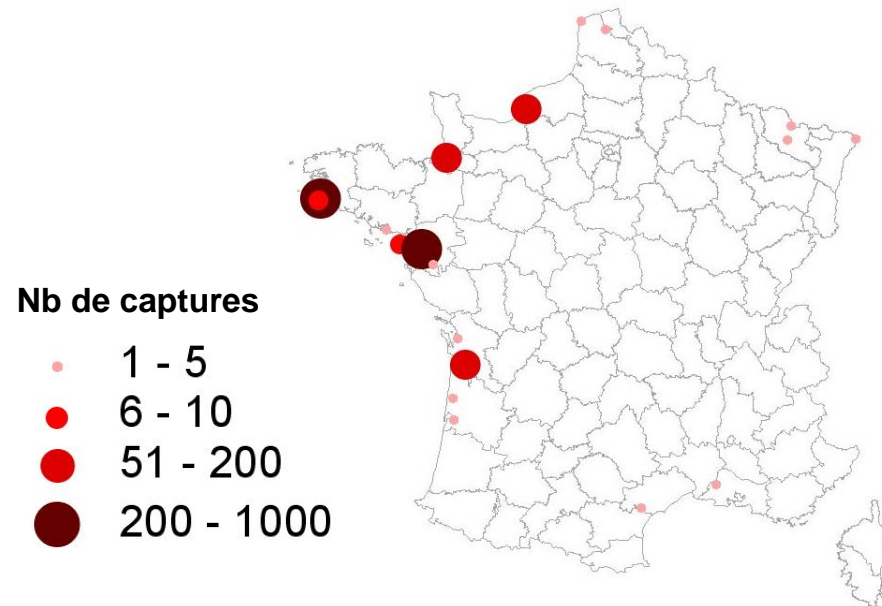
*Juveniles*

Temps de séjour

Estimation des effectifs

Discussion

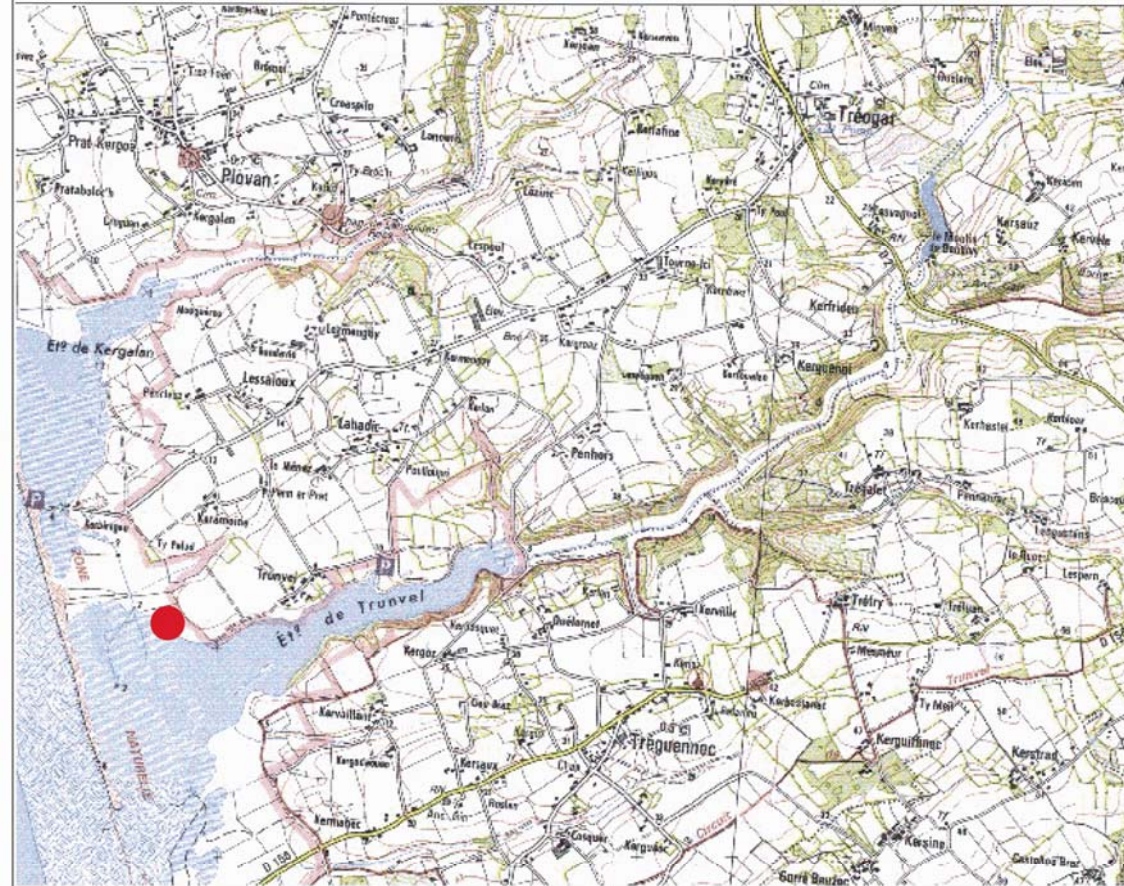
## Effectifs des captures de Phragmites aquatiques de 1986 à 2002 en migration post-nuptiale





## Localisation de la station de baguage de la baie d'Audierne

# Tout à l'Ouest



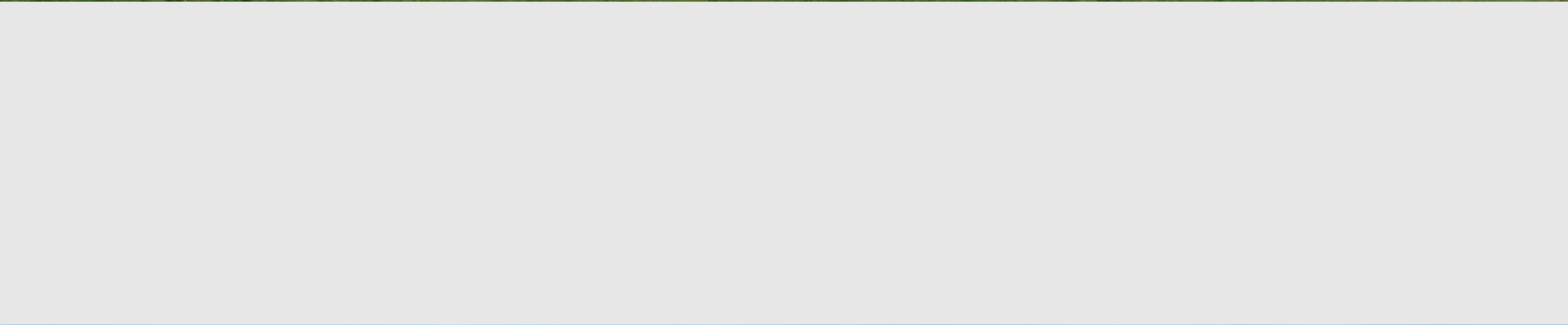
Extrait carte IGN 1/25000e 0519 OT



Cartographie Bruno Bargain/Bretagne Vivante 2003







# 4 mois de suivi, de juillet à octobre



20 années de captures

Un protocole standardisé

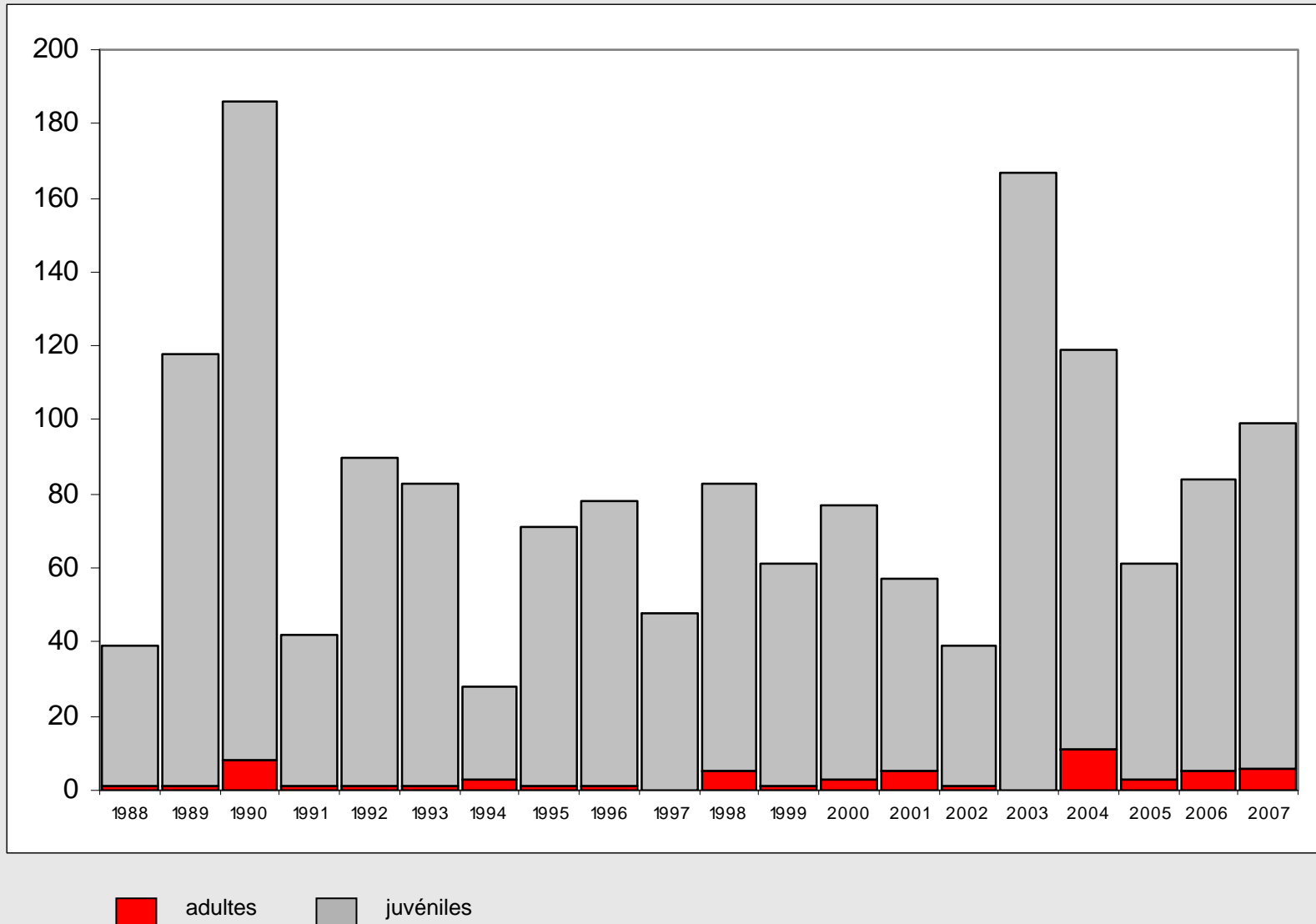
Une pression de capture homogène  
d'une année à l'autre

Ouverture quotidienne des filets du  
lever du jour à midi

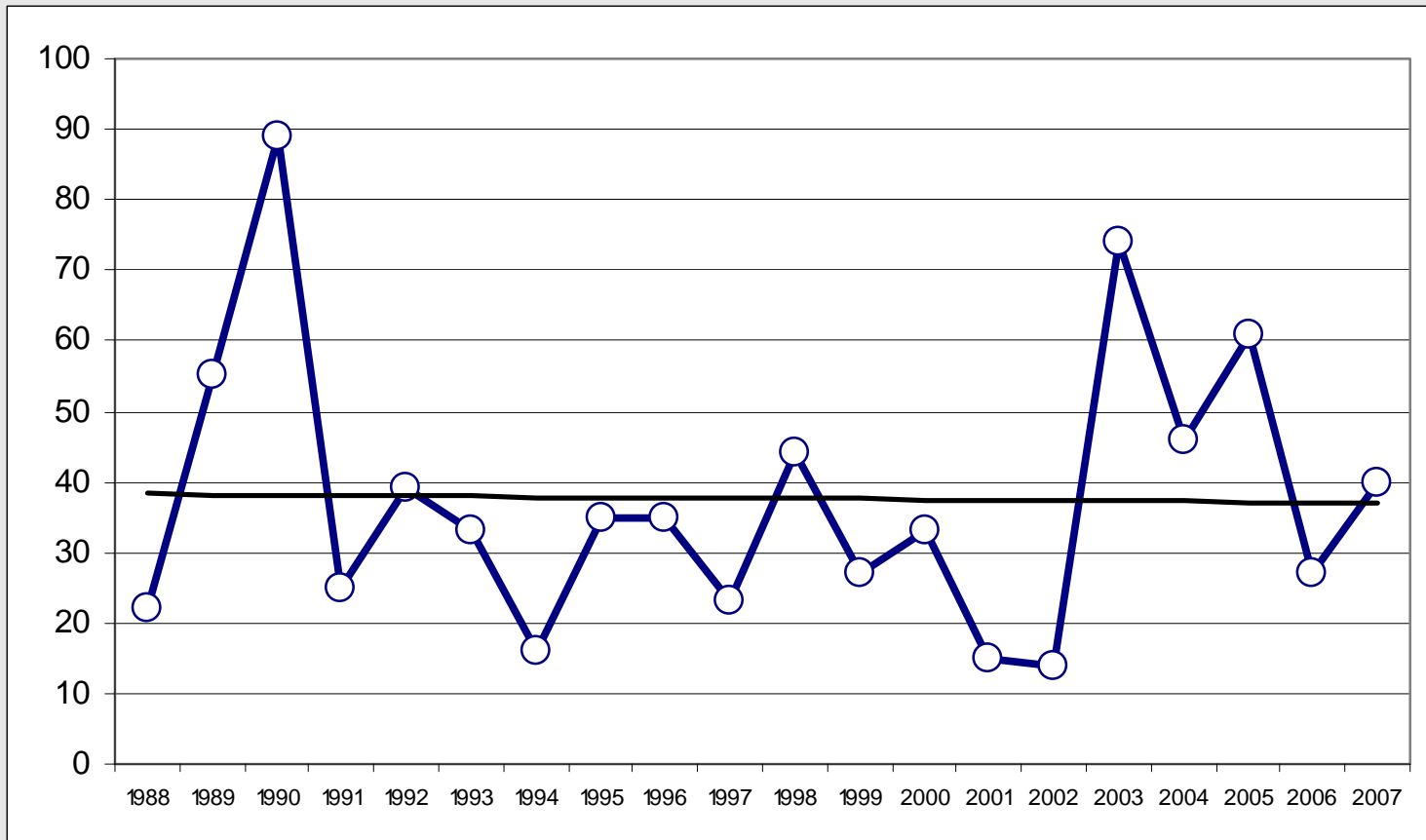
Utilisation d'un magnétophone pour  
attirer les phragmites aquatiques, de  
5h du matin à la fermeture des filets



# Évolution du nombre de captures à la station de baguage de la baie d'Audierne



# Évolution du nombre de captures (effectifs corrigés)

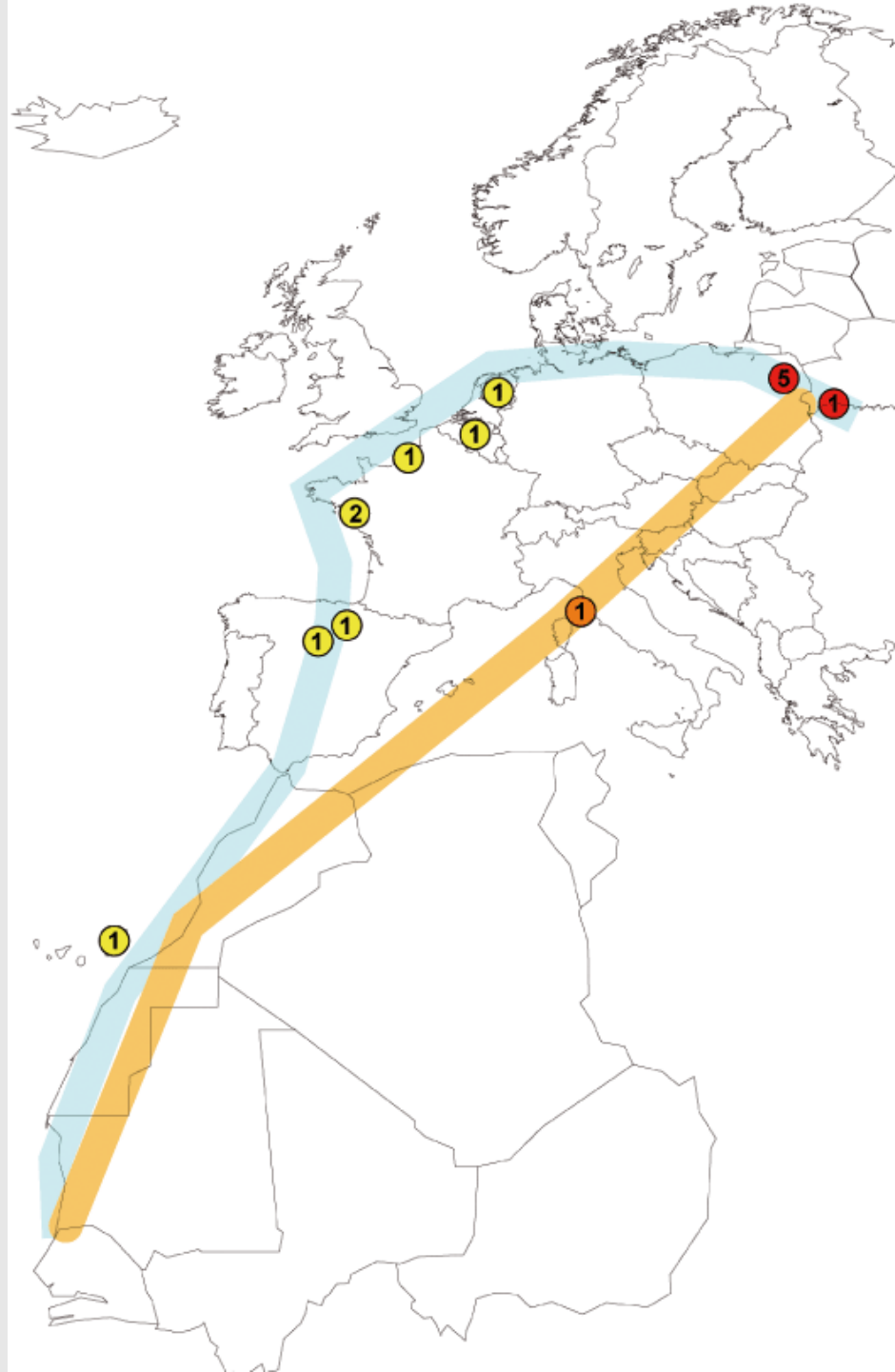


Nombre de captures pour 100 mètres de filet

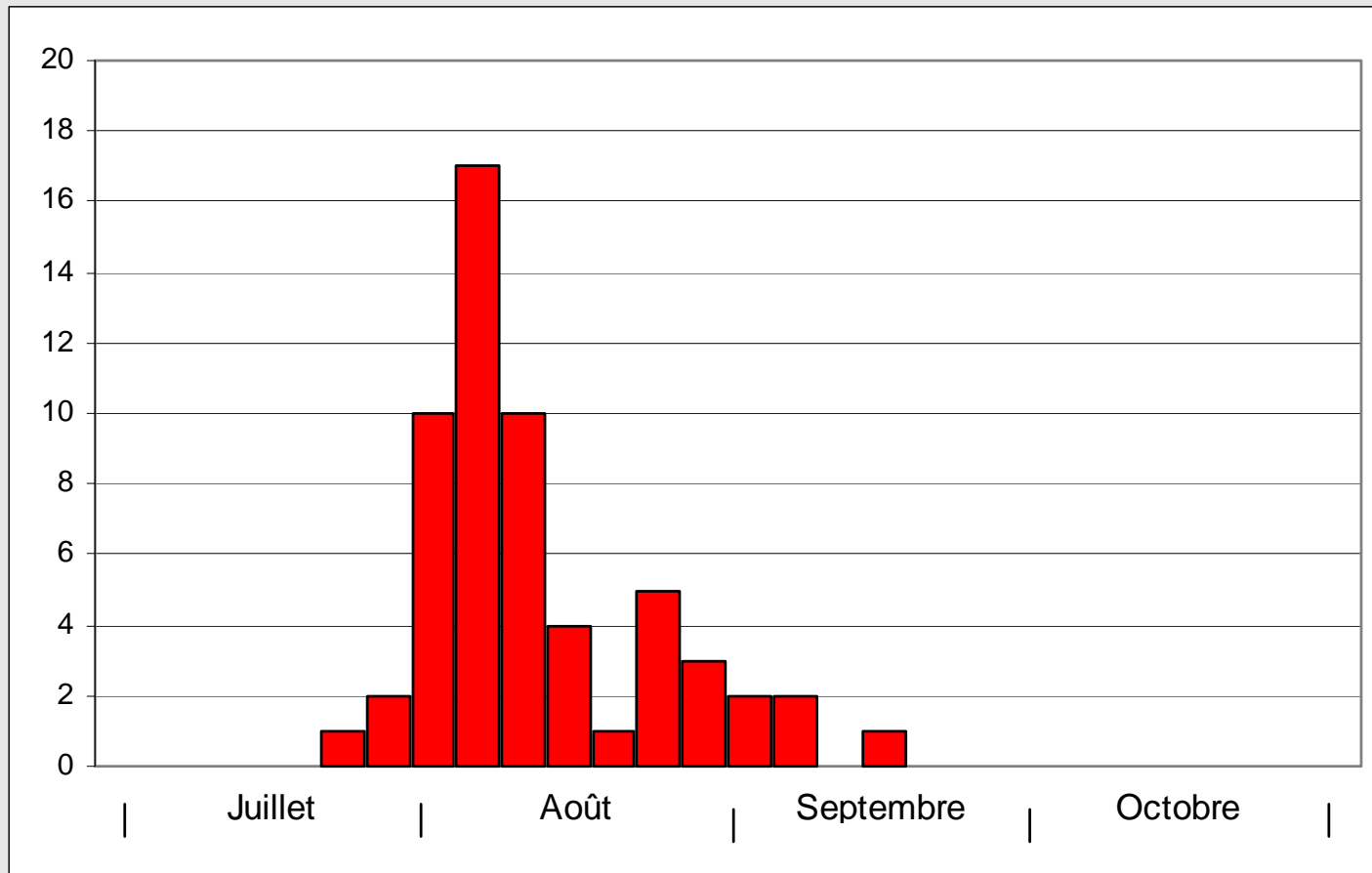




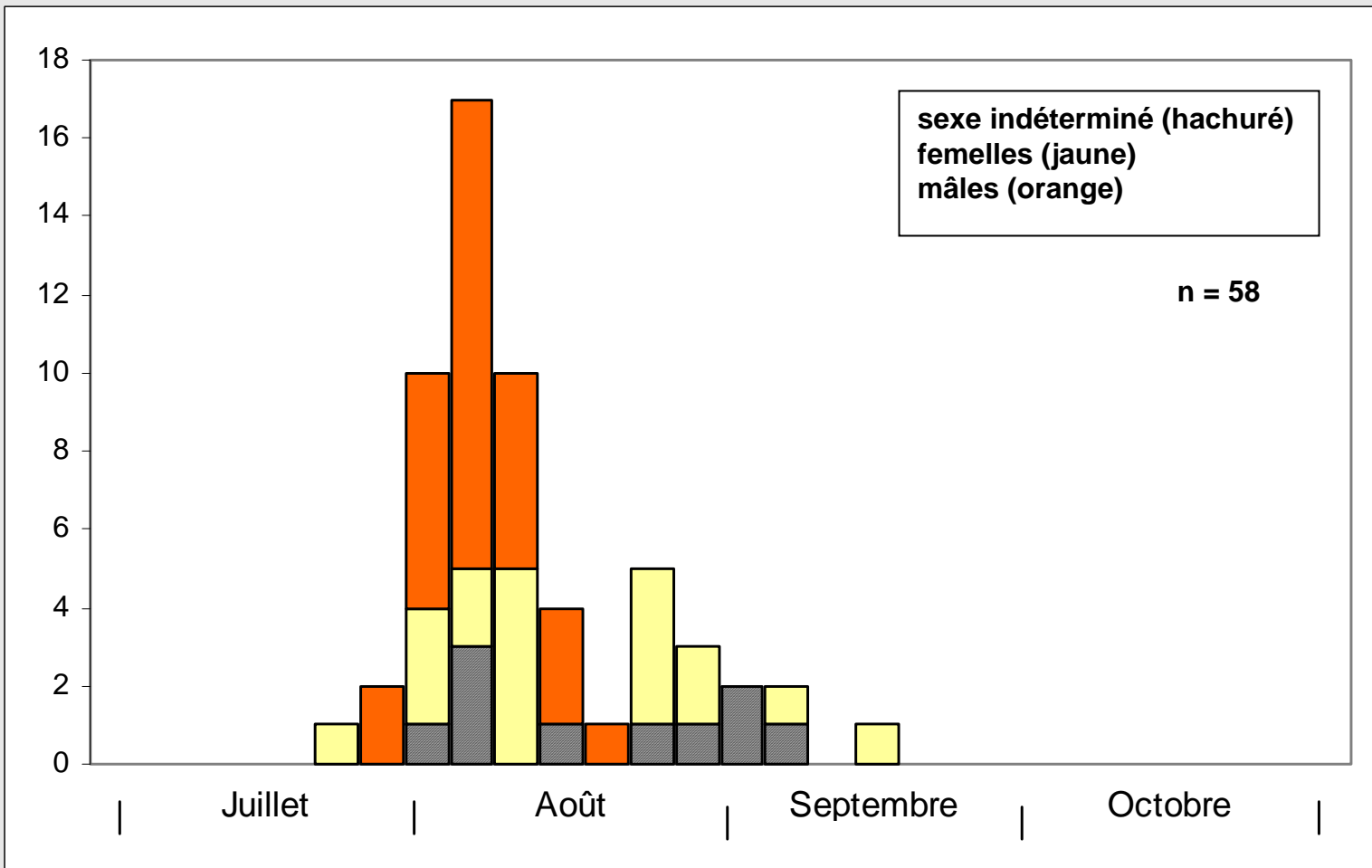
# Voie de migration en boucle



# Calendrier de capture des adultes de 1988 à 2007

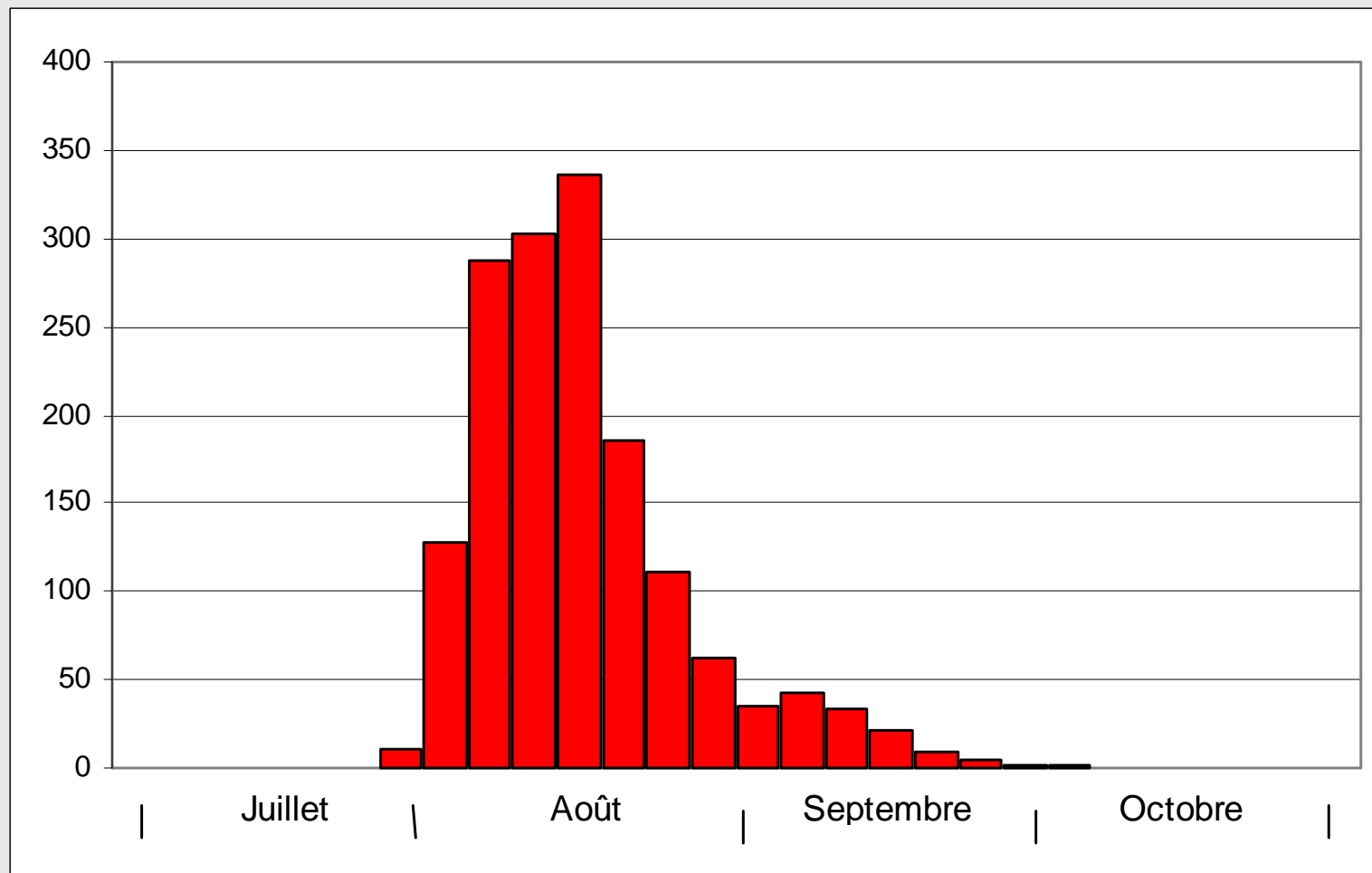


# Analyse du passage des adultes par sexe





# Calendrier de capture des juvéniles de 1988 à 2007



# Caractéristiques du passage des phragmites aquatiques en baie d'Audierne

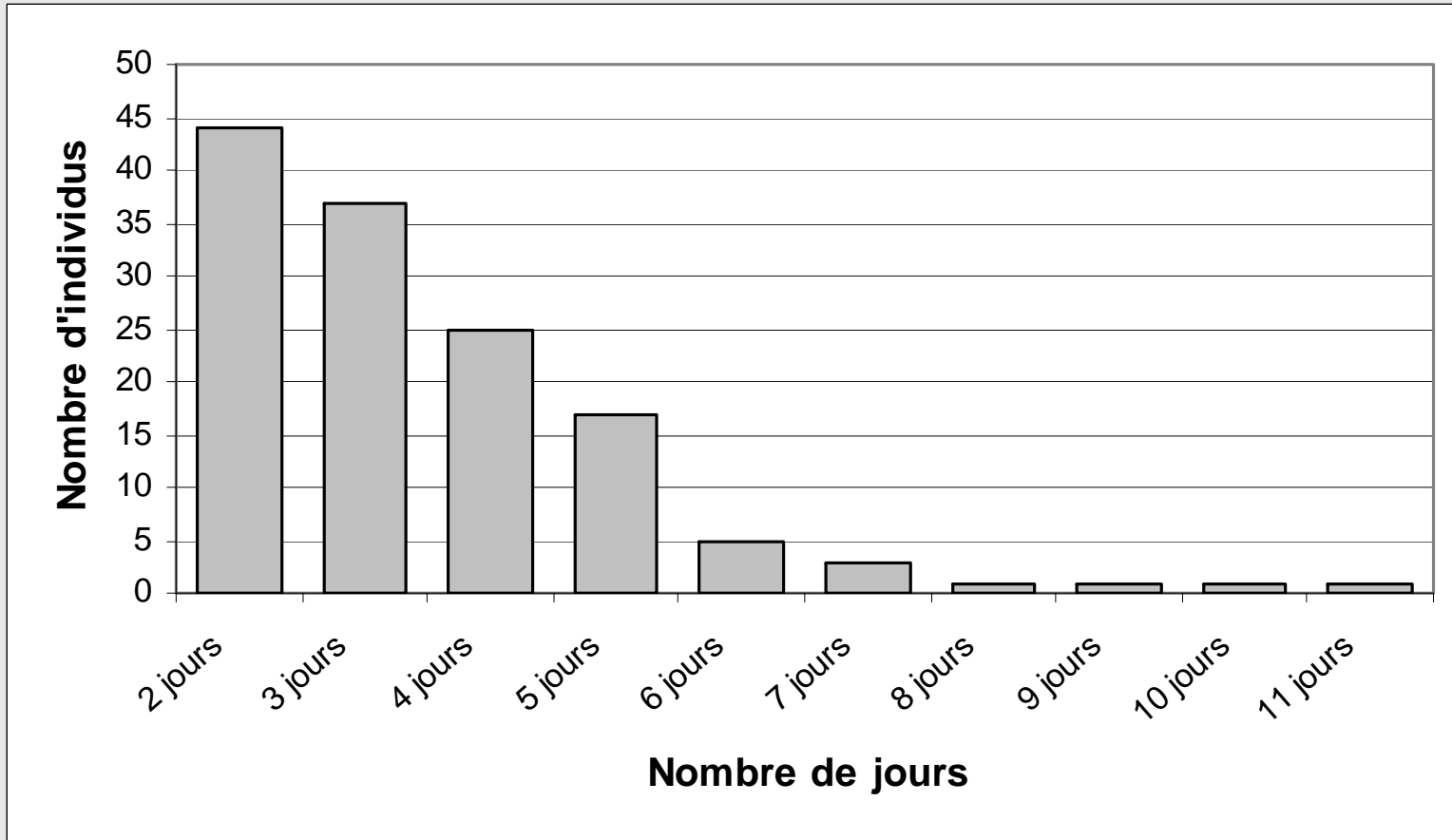
	Nombre annuel	durée du passage		médiane du passage		moyenne du passage		dates extrêmes
		moyenne	extrêmes	moyenne	extrêmes	moyenne	extrêmes	
<b>adultes</b>	<b>3</b>	<b>31</b>	<b>7-44</b>	<b>11 août</b>	<b>8-22 août</b>	<b>16 août</b>	<b>10-26 août</b>	<b>24 juillet-23 septembre</b>
<b>juvéniles</b>	<b>79</b>	<b>53</b>	<b>29-72</b>	<b>18 août</b>	<b>14-27 août</b>	<b>21 août</b>	<b>16-27 août</b>	<b>1<sup>er</sup> août – 16 octobre</b>

La migration des adultes démarre et se termine plus tôt que celle des juvéniles

La durée moyenne de passage des adultes est plus courte que celle des juvéniles

L'âge ration est très déséquilibré en faveur des juvéniles

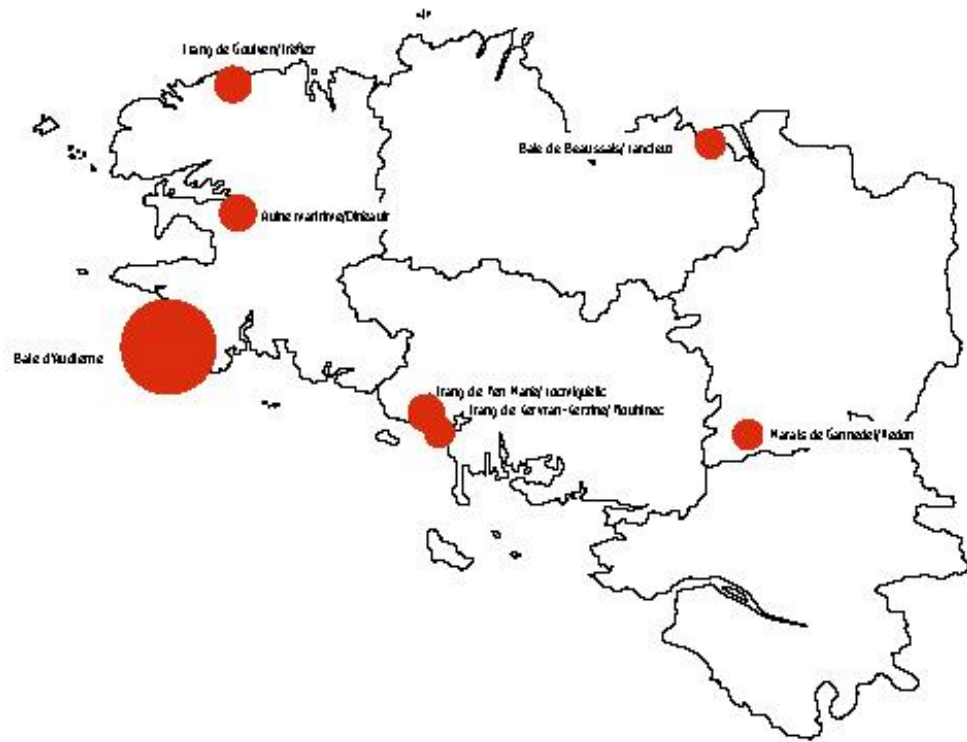
## Temps de séjour à Trunvel





**Entre 500 et 4000 phragmites aquatiques font halte  
chaque année en baie d'Audierne**





**1 site majeur : la baie d'Audierne**

**6 sites d'escale régulière, dont 5 littoraux**

