



Suivi de la végétation de 3 sites gérés pour Phragmite aquatique

Par Cyrille BLOND, Consultant
naturaliste



Localisation des sites



Rosconnec



Trunvel



Pen Mané

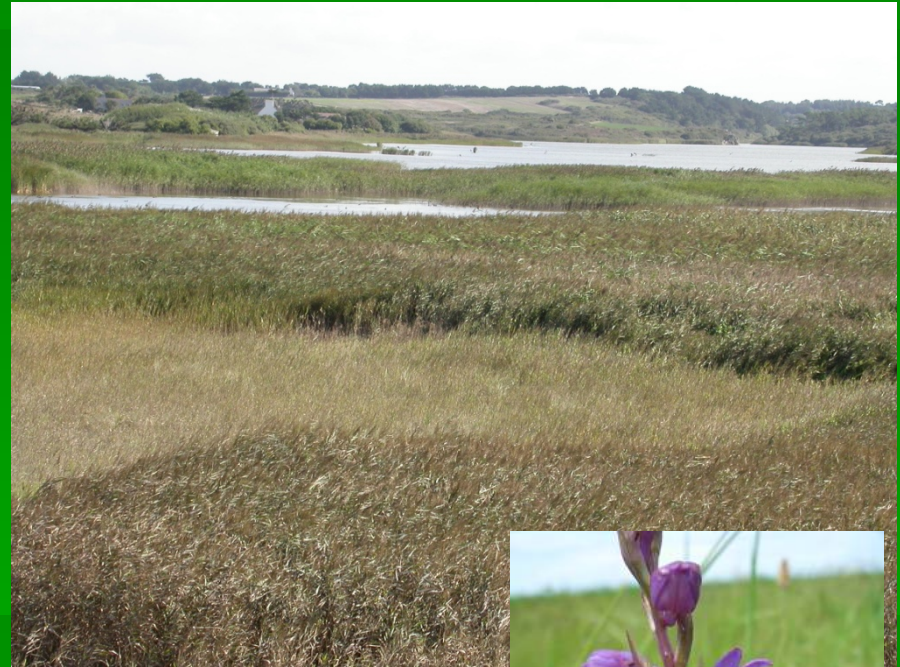
Marais de Rosconec

- Caractéristiques : marais estuariens soumis à influences maritimes
- Végétation dominante : roselières et prairies subhalophiles
- Autre végétation : scirpaie, jonçaie à Jonc maritime, mare avec herbier à potamot fluet
- Flore patrimoniale : *Potamogeton pusillus*, *Carex punctata*, *Schoenoplectus tabernaemontani*, *Oenanthe lachenalii*



Marais de Trunvel

- Caractéristiques : marais arrière dunaires
- Végétation dominante : roselières
- Autre végétation : cariçaie, Cladiaie, Scirpaie,
- Flore patrimoniale : *Anacamptis palustris*



Marais de Pen Mané

- Caractéristiques : marais endigué soumis à influences maritimes
- Végétation dominante : roselières et scirpaie
- Autre végétation : Salicorniaies des bas niveaux (haute slikke atlantique), Près salés du Haut schorre, Elymaie
- Flore patrimoniale : *Epipactis palustris*, *Cladium mariscus*, *Calamagrostis epigeios*,



Gestion

Fauche
estivale



Gestion hydraulique



Pâturage extensif ovin



Méthode d'étude

- Carrés permanents 3X3m
- relevé phytosociologique
- Coefficient d'abondance-dominance
- Recouvrement total en %
- Hauteur maximale, moyenne, minimale de la végétation
- Comptage de pied d'espèce patrimoniale (*Anacamptis palustris* à Trunvel)

Coefficient d'abondance-dominance	Intervalle de recouvrement selon Braun-Blanquet
5	75 – 100 %
4	50 – 75 %
3	25 – 50 %
2	5 – 25 %
1	1 – 5 %
+	< 1 %

Résultats des observations par type de végétation



Roselière à *Phragmites australis*

(Alliance du *Phragmition communis*)

- Ouverture du milieu
- ↗ rapide (dès la 1^{er} année) de la diversité spécifique
- Apparition d'espèces prairiales
- ↘ densité du roseau
- Suite au fauchage le roseau repousse moins haut l'année suivante

Date de réalisation du relevé	15/ 06 / 2006	19/ 06 / 2007	24/ 06 / 2008
Recouvrement total	100 %	75 %	75 %
Hauteur moyenne	1,8 m	1,5 m	1,6 m
Hauteur maximum	2,7 m	1,9 m (2)	1,94 m (2)
Nombre de taxons	1	4	8
Espèces des roselières et habitats associés			
<i>Phragmites australis</i>	5	4	4
<i>Lycopus europaeus</i>			1
<i>Iris pseudacorus</i>			i
<i>Ranunculus cf. sceleratus</i>			i
<i>Oenanthe crocata</i> (plantule)			+
Espèces des prairies subhalophiles			
<i>Agrostis cf stolonifera</i>			2
<i>Bolboschoenus maritimus</i>		+	
<i>Atriplex prostrata</i>		+	2
Autres espèces			
Plantule (<i>Urtica dioica</i> ?)			i
<i>Sonchus asper</i>		1	

Roselières denses

- repousse rapide du roseau (1 mois après la fauche)



Roselière dense →
monospécifique



Roselière ouverte
diversifiée 😊

Roselières mixte ou diversifiées

- ↗ diversité (X2) des espèces prairiales 1 an après la fauche
- ↘ R du roseau (A/D de 5 à 3)

Milieu plus diversifié
ouvert
favorable au
Phragmite aquatique



Cladiaie (*Cladietum marisci*)

Site de Trunvel

- ↘ rapide du recouvrement du Cladium dès la première année
- Milieu plus ouvert R de 100 à 80% et + bas = ouverture du milieu
- ↗ sp prairies humides
- Le Milieu était favorable au Phragmite aquatique 1 an après la fauche

Date de réalisation du relevé	2006	2007	2008
Recouvrement total	100 %	85 %	80 %
Hauteur minimum	10 cm (1)	1 cm (1)	1 cm (1)
Hauteur moyenne	1,7 m	70 cm	60 cm
Hauteur maximum	2,2 m (2)	1,75 m (2)	1 m (2)
Nombre de taxon	7	14	12
Espèces des roselières			
<i>Cladium mariscus</i>	5	1	+
<i>Phragmites australis</i>	2	2	2
<i>Lythrum salicaria</i>	+	1	+
<i>Bolboschoenus maritimus</i>		1	2
<i>Lycopus europaeus</i>	+	+	+
<i>Calystegia sepium</i>	+	4	+
Espèces des prairies humides			
<i>Galium palustre</i>	1	1	+
<i>Agrostis cf stolonifera</i> (3)	1	1	1
<i>Bidens cf connata</i> (3)		2	
<i>Potentilla anserina</i>		2	
<i>Eleocharis cf palustris</i> (3)		+	+
<i>Hydrocoryle vulgaris</i>		+	+
<i>Atriplex prostrata</i>		+	
<i>Mentha cf aquatica ou arvensis</i> (3)			i
Autres espèces			
<i>Solanum nigrum</i>		+	
<i>Rumex sp.</i>			i

Cladiaie dense →



Roselière ouverte à
phragmites australis et
diversifiée 😊



Scirpaies à Scirpe maritime

(Scirpion compacti)

- ☞ ↘ de
*Bolboschoenus
maritimus*
(Rosconnec)
- ☞ ↘ hauteur de
*Bolboschoenus
maritimus*



Prairie subhalophile

(*Armerion maritimae*, *Glauco-Juncion maritimi*, *Agropyron pungentis*)

Prairie à *Agrostis stolonifera*, *Juncus gerardii*, *Triglochin maritimum*

- ↘ Hmax et moy (*Juncus maritimus*) mais remonte si pas de fauche l'année suivante
- ↘ *Festuca rubra*
- ↗ recouvrement de *Agrostis stolonifera*

Elymaie (*Agropyron pungentis*)

- fauche de l'Elymaie permet l'installation d'espèces prairiales l'année suivante



Pas de changement de milieu

Enseignements du suivi

- **Gestion des sites pour l'accueil du Phragmite aquatique**
- **Gestion hydraulique** : en réglage sur Pen Mané
- **Gestion conservatoire des habitats** (pas uniquement roselière mais aussi prairie sub-halophiles, habitats d'intérêt communautaire)



Merci
de
votre
attention