

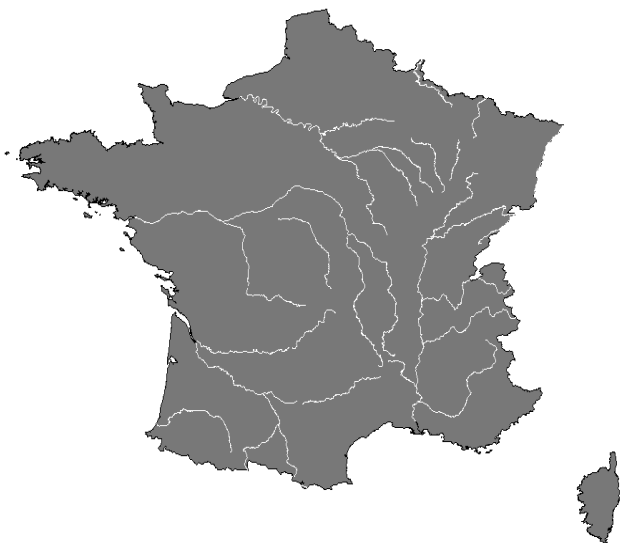


Observatoire avifaune estuaire et marais de la basse Seine



Groupe et nouveau thème phragmite aquatique en France

Pascal PROVOST & Franck LATRAUBE



Aire biogéographique bien connue

- 3 pays avec $> 80\%$ des effectifs reproducteurs (Biélorussie, Ukraine, Pologne) (AWCT, 2007)
- transit migratoire via Europe de l'ouest en PN
- hivernage en Afrique noire

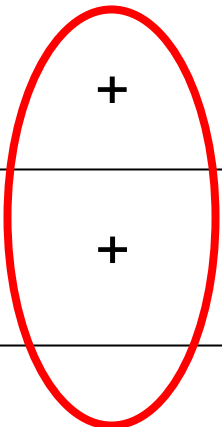


Espèce rare avec une écologie très spécifique



Situation des connaissances en 2007, *quid* des sites de haltes ?

	nidification	migration post-nuptiale	hivernage
distribution	+++	++	+ ?
effectifs	+++	+	+
écologie	+++	+	?
effort de coordination	important	début	début



+++ TB connue ++ AB connue + peu connue ? inconnue

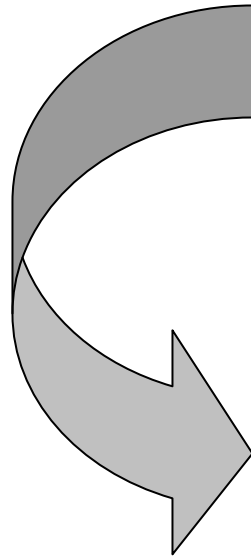
La France, terre de migration pour le phragmite aquatique



Moyenne baguage / an = entre **51 et 166** pour la période de **1990 à 2001** ; quelques **centaines / an** ces dernières années ... !!

Naissance d'un groupe de travail national

-> collaboration bagueurs (320 généralistes) et CRBPO

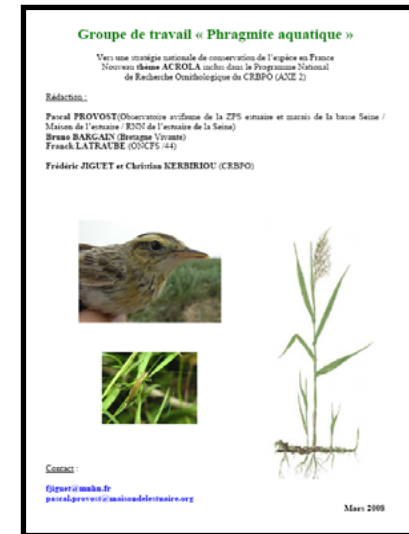


Naissance et première rencontre
du groupe de travail
« **phragmite aquatique** »
le 9 novembre 2007

Mise en place d'un programme national de recherche

→ THEME **ACROLA** (*ACRO*cephalus *paludicOLA*)
du PNRO CRBPO (**mars 2008**)

→ Web-site : www2.mnhn.fr/crbpo/



Objectifs du thème ACROLA

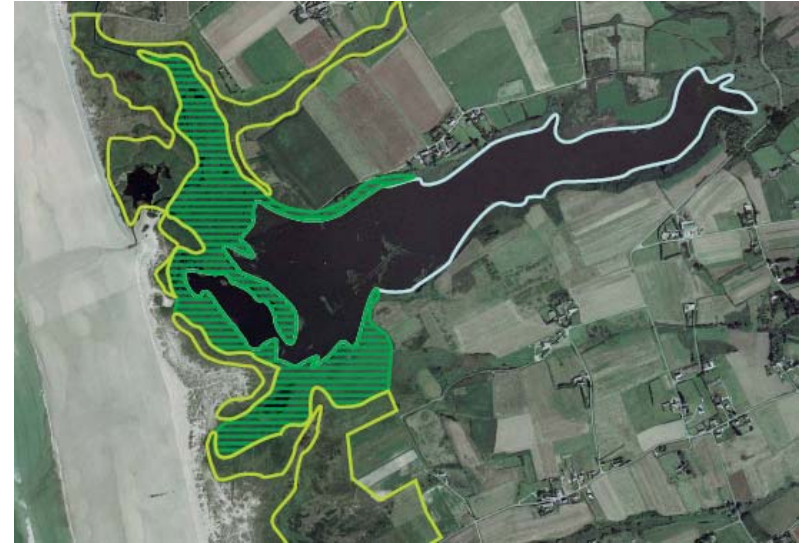
- estimer les effectifs en transit en France
- évaluer l'importance relative de chaque site de halte migratoire post-nuptiale
- caractériser l'habitat de capture (échelle locale et régionale)
- évaluer les ressources alimentaires du site de baguage

Principes généraux du programme ACROLA

Capture et baguage : filets de type japonais avec autorisation de capture



Roselières à *Phragmites australis* et/ou prairies en passage postnuptial en France



Détails du THEME ACROLA

Volet capture



Volet habitat



**Volet ressource
alimentaire**



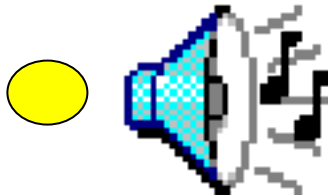
Volet Communication



Voilet capture

Station de capture / unité de capture (obligatoire) et repasse du chant (recommandé)

Unité de capture = 3 filets alignés de 12 mètres = **36 mètres** ; données récoltées sous un même identifiant (une lettre NF)



Diffusion du chant du Phragmite aquatique

Pression de capture (obligatoire)

Étude tout le **mois d'août**, 10-20 août minimum
(certaines stations entre fin juillet et fin octobre)

Oiseaux : données biométriques et morphologiques (obligatoire)

Quelques mesures spécifiques au Phragmite aquatique : LT, BC, TB, LR, P3.

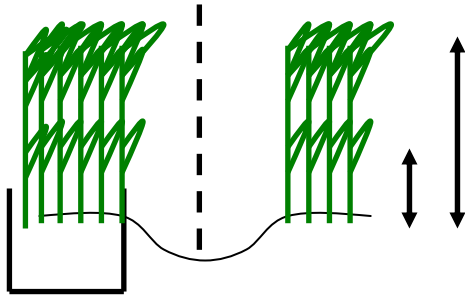
Matériels nécessaires pour les mesures : réglet à butée, réglet à pointe, pied à coulisse, balance précise au 1/10^{ème} de gramme.



Voilet Habitat

Habitats : relevés micro-habitat (facultatif)

- Les relevés se font en phragmitaie ou en prairie à partir de à raison de **3 répliquas par unité de capture**



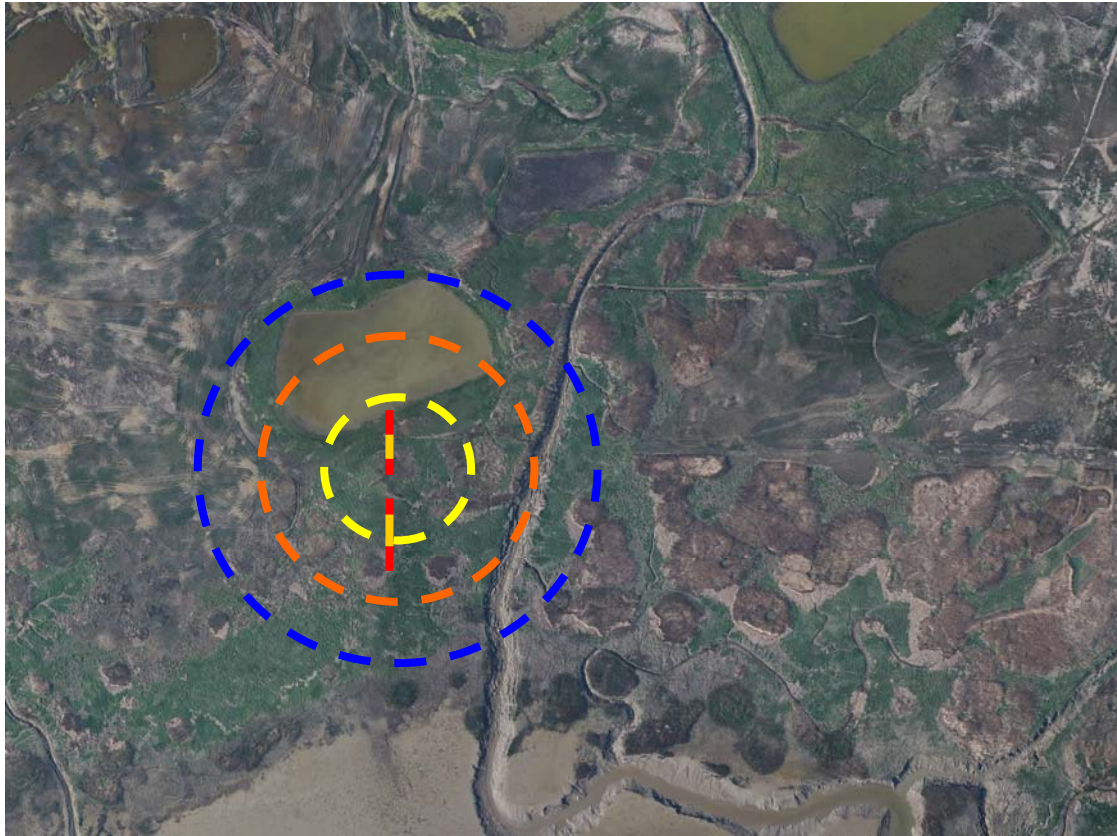
Voici les différentes variables pour les relevés :

Rozo secs	Rozo verts	Vert Hauteur 1	Vert Hauteur 2	Vert Hauteur 3	Vert Hauteur 4	Vert Hauteur maxi	% couverture autres plantes
46	28	214	208	196	224	238	10
							100

Espèces autres plantes	Hauteur autres plantes	Hauteur 2de strate	notes	surface roselière station
		30		850
<i>Bolboschoenus maritimus</i>	85		schorre	30

Habitats : relevés macro-habitat (facultatif)

Une **analyse paysagère** avec géotraitement sous **SIG** (*buffer* de 18, 50, 100 mètres)



Volet Ressource alimentaire

Disponibilité alimentaire (facultatif)

1 prélèvement pour trois filets et par semaine. Chaque répliqua est laissé sur place pendant **3 jours**.



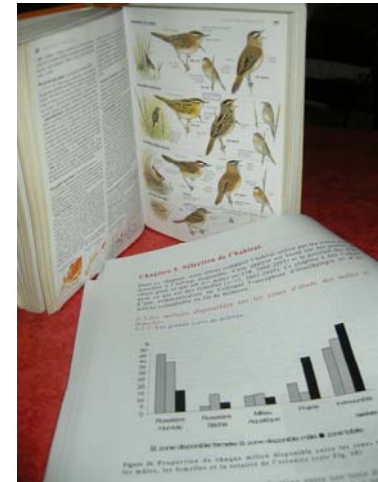
Volet Communication

Diffusion de l'information / financement / publication

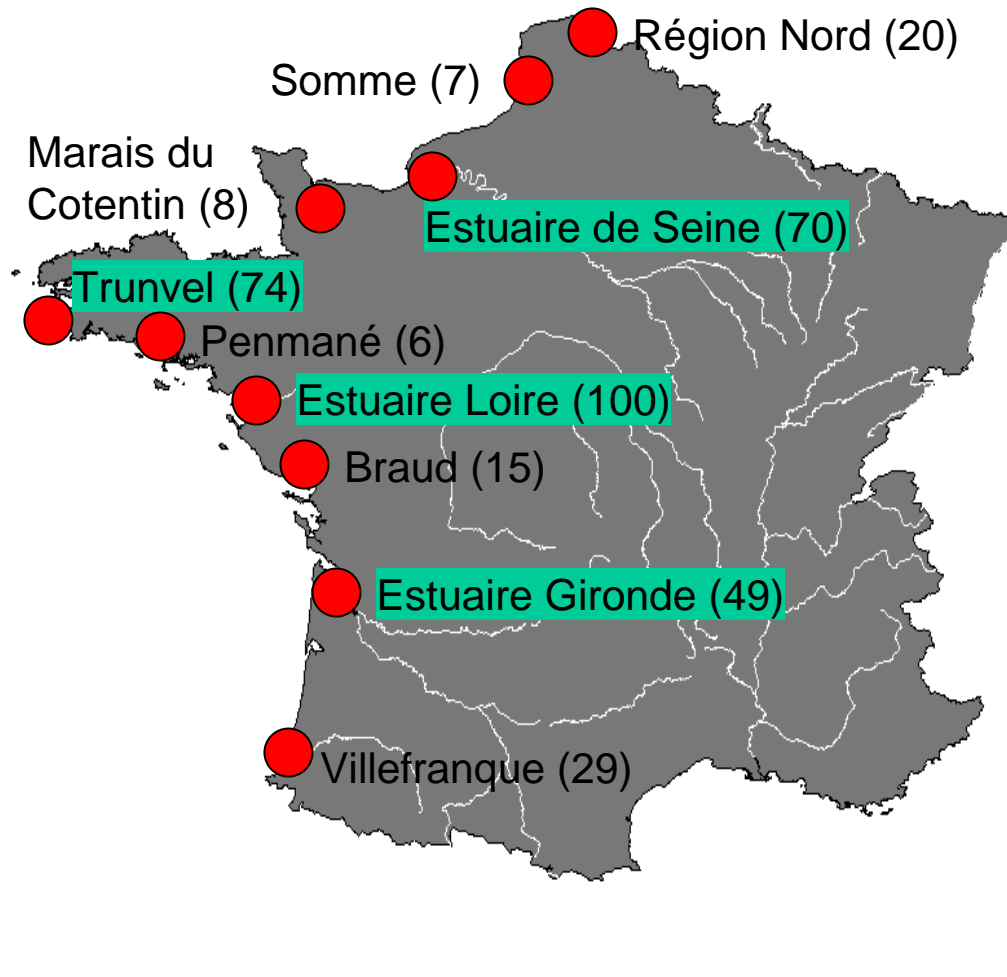
-> rapport annuel ; lien avec le Ministère, l'AWCT, le programme LIFE en Bretagne (expériences de gestion), ...

-> Publications

-> Communication avec la **Mission Migration nationale** coordonnée par la LPO et montage d'un dossier de financement pour **l'opération 2009** (perches, filets, repasse) www.migration.net



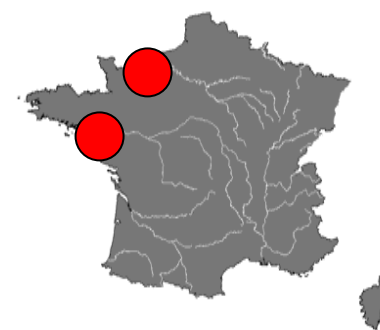
Résultats en 2008 en France THEME ACROLA



**Été 2008 > 380
oiseaux bagués**

NB : Estuaire Loire en partie et Estuaire de Gironde Hors protocole

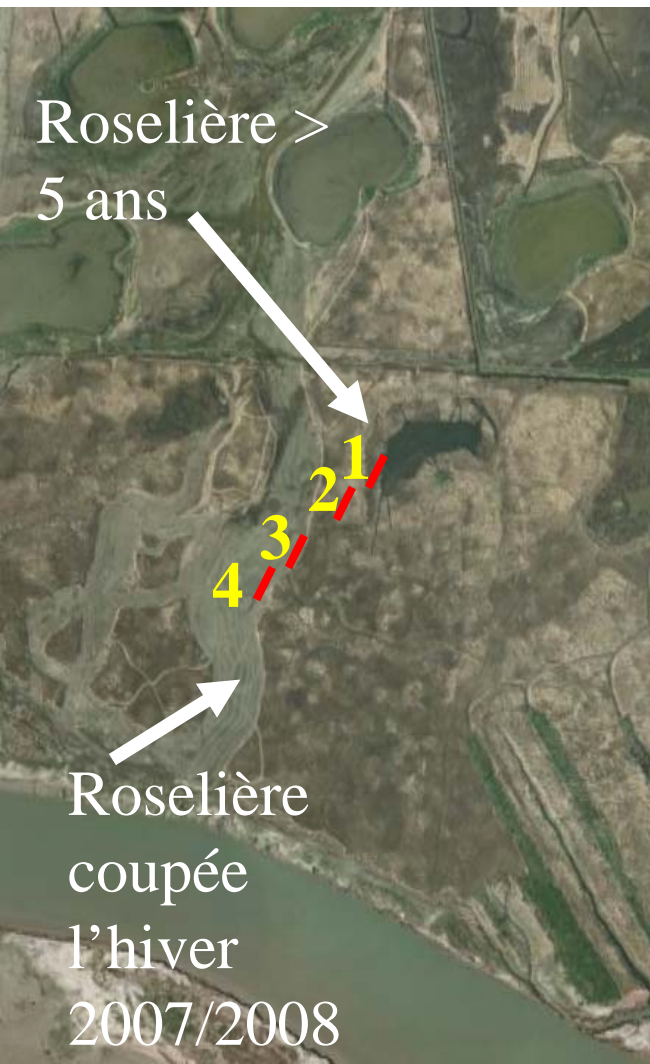
Comparaison entre 2 stations : estuaire de Seine et estuaire de la Loire en 2008



Estuaire de Seine

nbre acrola / nbre total baguage	x 100
unités jours cumulés	

	indices pour 19 matinées	nbre total acrola
unité 1	0,138	15
unité 2	0,0368	3
unité 3	0,065	5
unité 4	0,058	7
4 unités	0,0178	30

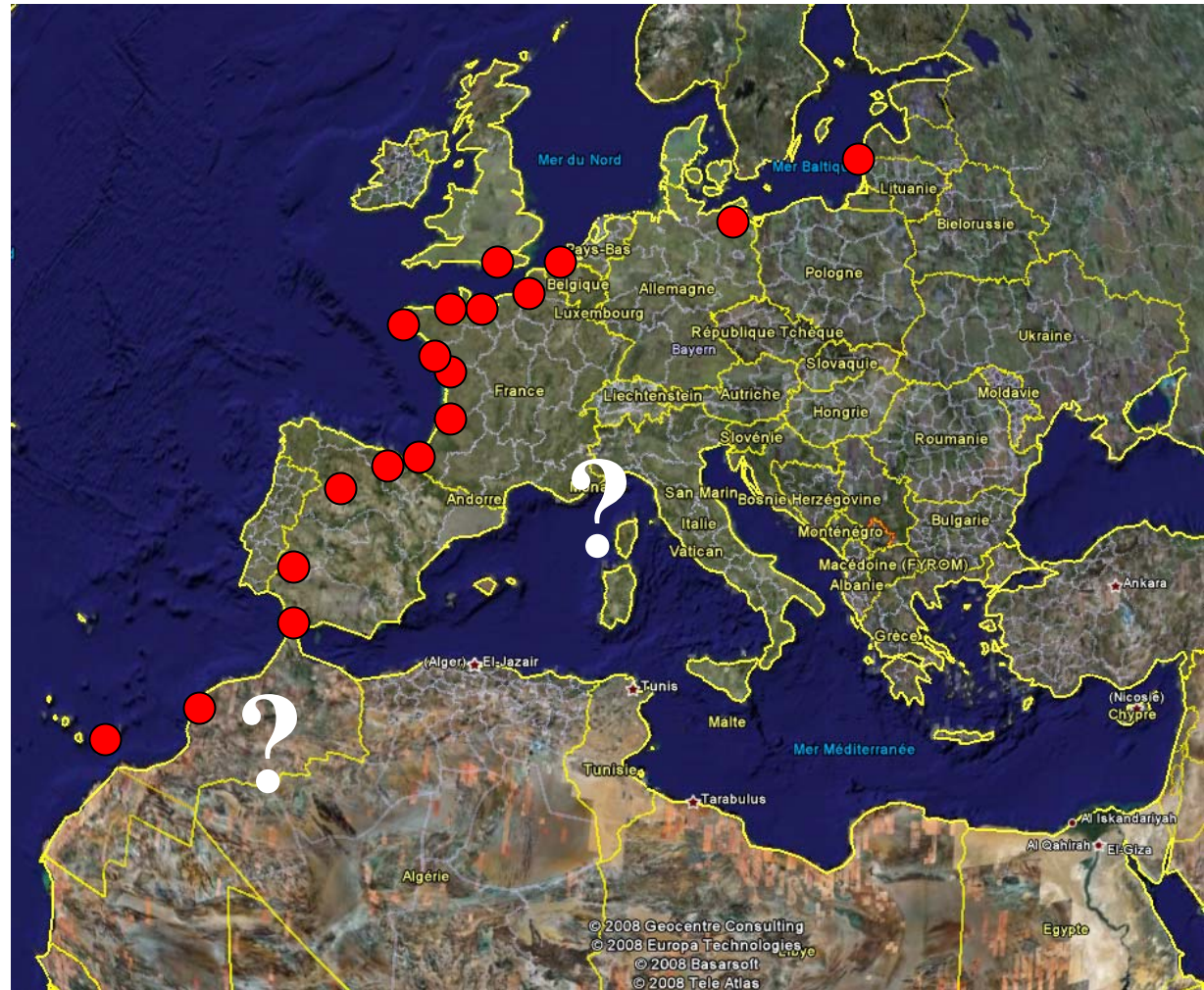
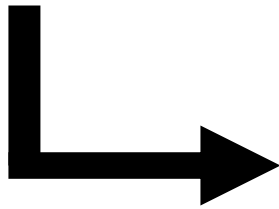
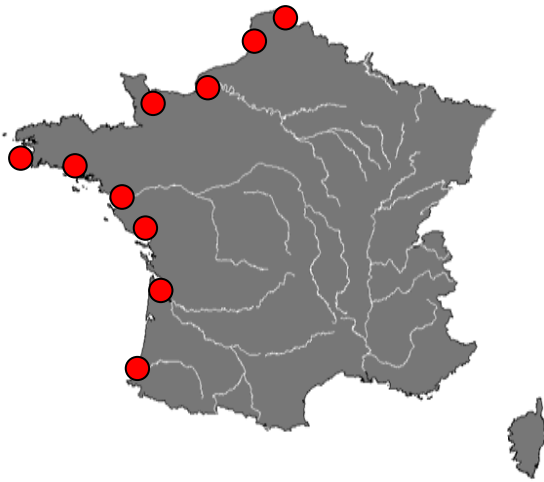


Estuaire Loire



	indices pour 20 matinées	nbre total acrola
unité 1	0,093	11
unité 2	0,131	11
unité 3	0,33	8
3 unités	0,047	30

Programme national transposable à toute l'Europe ?





Merci de votre
attention !



Remerciements : Bruno Bargain, Olivier Dehorter, Philippe Cannesson, Hubert Dugué, Frédéric Jiguet, Gaétan Guyot, Arnaud Lenevé, Benoît Lecaplain, Raphaël Musseau, Franck Salmon

Pour l'estuaire de la Seine : David Hémerly, Gilles Le Guillou, Bruno Dumeige, Dave Fulton, Geoff Mawson, Steve Samworth, David Turner, Matthieu Lorthiois, Richard Hearn, Leigh and Tony Kelly et les dizaines de stagiaires !

Pour l'estuaire de la Loire : Alain Gentric, Thierry Roger, Benoît Lacorre, Olivier Poisson, Gaétan Guyot et Morgane Huteau (the Acrola's girl) et les stagiaires !