



# **ZAJĘCZE ŁĘGI**

**realizacja projektu LIFE w 2008 roku**

**prezentację opracował Paweł Jabłoński**



# I. OGÓLNY OPIS LOKALIZACJI



**Położenie administracyjne: woj. Zachodniopomorskie, powiat Świnoujście, obręb 19 Karsibór.**

**Położenie w systemie Natura 2000: PLB320002 Delta Świny, PLH320019 Wolin i Uznam.**

**Areał: ok. 400 ha.**

**Walory przyrodnicze:**

- (annex I BD) wodniczka, derkacz, żuraw, błotniak stawowy, sowa błotna;
- (annex I HD) solniska nadmorskie (Glauco-Puccinietalia maritimae);

**Sposób użytkowania rolnego gruntów: pastwiska, łąki kośne, plantacje trzciny.**



## II. PODSTAWOWE ZADANIA PROJEKTU LIFE W LOKALIZACJI



**A1, A7: Opracowanie i weryfikacja planu zarządzania, wdrożenie planu oraz innych metod utrzymania siedlisk;**

**A8: Opracowanie i wdrożenie koncepcji wykorzystania biomasy uzyskiwanej w zabiegach agrotechnicznych;**

**C6, C7, C8, D2: Przygotowanie siedliska (wykoszenie starej biomasy) oraz sprzętu i infrastruktury, a następnie wprowadzenie wypasu z ewentualnym dodatkowym koszeniem i usuwaniem biomasy.**

**A10, D2: Eksperymentalne przywracanie siedlisk wodniczki na plantacji trzciny i opracowanie propozycji pakietu PRŚ dla tego typu działań;**

**E1, E3, E4: Postawienie infrastruktury informacyjnej oraz promowanie podejmowanych działań i edukowanie z zakresu ochrony przyrody;**

**F: Monitoring przyrodniczy i techniczny (podjętych działań).**



### **III. ZADANIA ZREALIZOWANE W OKRESIE X.2007 – IX.2008**



**A1: Plany zarządzania: wybrano podwykonawców operatów w zakresie „botanika”, „hydrologia”, „aspekty społeczne”. Pracę podjęli specjaliści od botaniki i hydrologii. Operat „botaniczny” jest na ukończeniu.**

**A8: Zagospodarowanie biomasy: rozesłane zostały zaproszenia do złożenia ofert na opracowanie koncepcji zagospodarowania biomasy z koszeń letnich. Oczekujemy na oferty.**

**C8, D2: Wypas: na głównej kwaterze wypasowej ujmującej siedliska wodniczki nie odbył się. Zastąpiony został koszeniem kosiarką rozdrabniająca. Na pozostałych kwaterach wypasało się ok. 40 sztuk bydła.**

**A10, D2: Eksperymentalne przywracanie siedlisk wodniczki na plantacji trzciny: na areale 28 ha wykonano koszenie letnie z rozdrabnianiem.**

**E1, E3: Promocja: postawiono tablice informacyjne i wydrukowano foldery dla lokalizacji.**

**F: Monitoring: przyrodniczy i techniczny przebiegał we wszystkich kategoriach bez poważnych problemów.**



## **IV. LOS BIOMASY UZYSKANEJ W EFEKCIE KOSZENIA SIEDLISK**

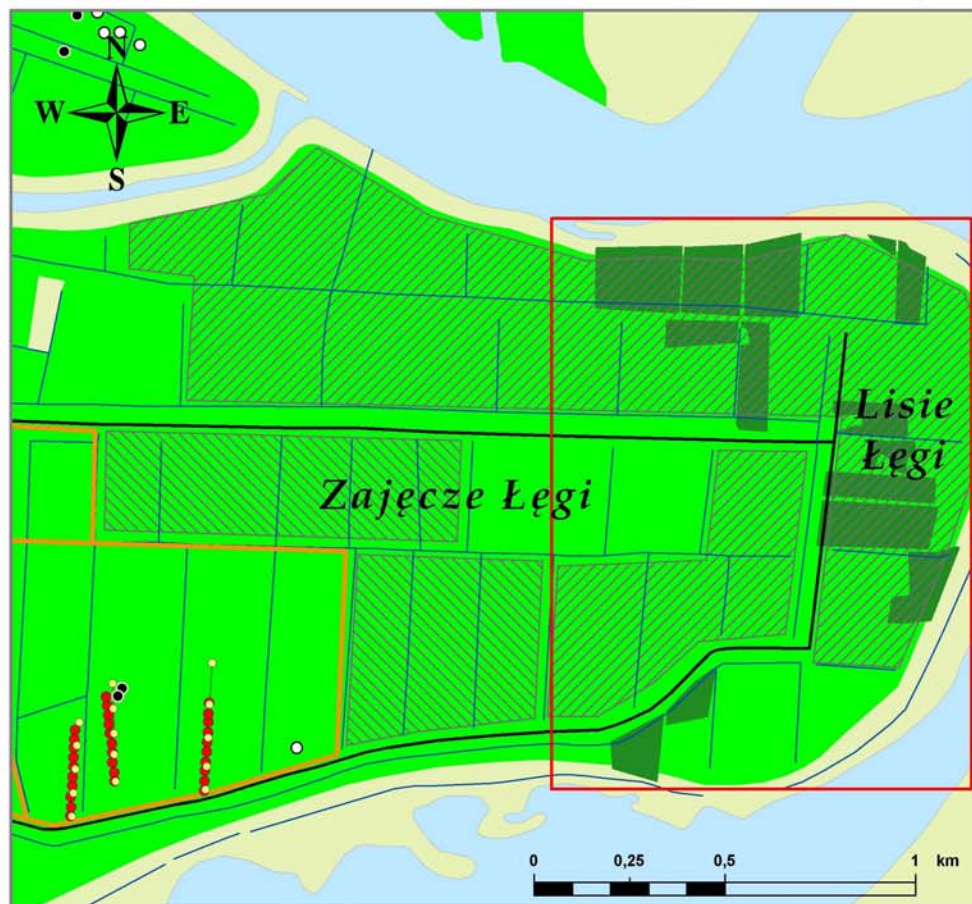


**Ze względu na to, że nie ma do tej pory możliwości łatwego i opłacalnego zagospodarowania lub wywiezienia biomasy, uzyskiwanej z koszenia letniego, która nie ma wartości paszowych, jest ona pozostawiana na siedlisku (po rozdrobieniu kosiarkami mulczującymi).**

**Właściciele gruntów nie mogą składować jej na swoich działkach, gdyż wówczas zmniejszyłby się obszar do płatności obszarowej, a w perspektywie także blokowali sobie możliwość udziału w pakiecie PRŚ „gospodarstwo ekologiczne”.**



# V. MAPA ZABIEGÓW OCHRONNYCH I AGROTECHNICZNYCH





## **VI. REZULTATY ZABIEGÓW OCHRONNYCH**



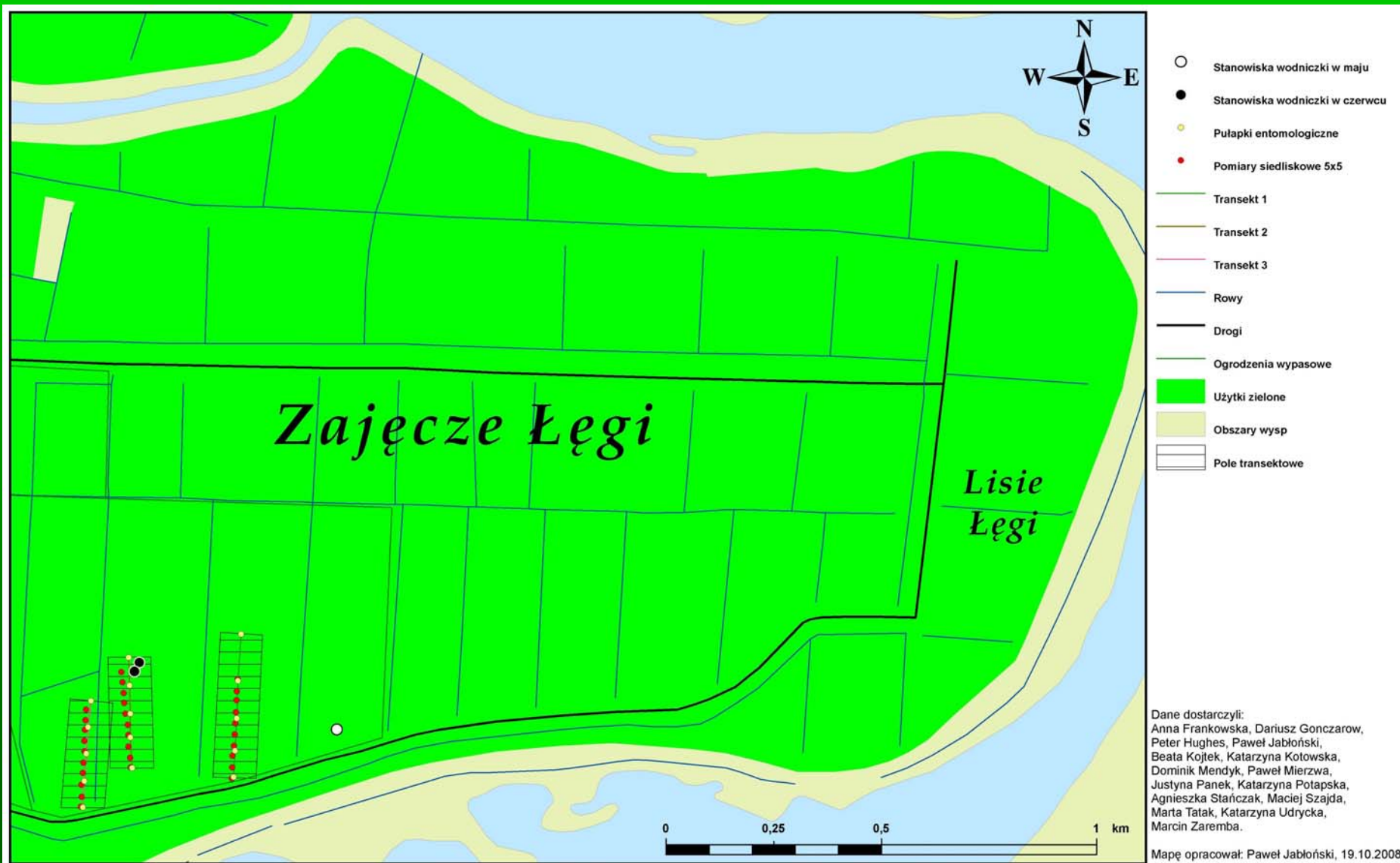
**Ze względu na fakt, że na razie nie wykonano analiz danych entomologicznych i siedliskowych nie można mówić o wpływie podejmowanych zabiegów agrotechnicznych na bazę pokarmową i strukturę roślinną siedliska wodniczki.**

**Jeśli chodzi o wpływ działań agrotechnicznych (koszenie w ramach płatności obszarowych i PRŚ od 2005 i wypas od 2007) na siedliskach wodniczki na Zajęczych Łęgach na populację wodniczki to zdaje się, że te właśnie zabiegi miały wpływ na powrót wodniczki na ten teren.**

**W kwestii wpływu, jak na razie jednego, eksperymentalnego letniego koszenia 28 ha trzcinowisk na Lisich Łęgach na populację wodniczki nie stwierdzono powrotu gatunku na te miejsca.**



# VII. MAPA WYSTĘPOWANIA SAMCÓW WODNICZKI W SEZONIE '08







## VIII. ZMIANY LICZEBNOŚCI WODNICZKI W LATACH 2004-2008



| <b>sezon</b> | <b>rezultaty liczeń</b> |
|--------------|-------------------------|
| <b>2004</b>  | <b>0 / 0</b>            |
| <b>2005</b>  | <b>b.d. / b.d.</b>      |
| <b>2006</b>  | <b>b.d. / b.d.</b>      |
| <b>2007</b>  | <b>b.d. / 2</b>         |
| <b>2008</b>  | <b>1 / 2</b>            |



## **IX. AKTUALNY STAN PRAC PRZY TWORZENIU PLANÓW ZARZĄDZANIA**



**Wybrani zostali już wszyscy podwykonawcy poszczególnych operatów tematycznych (botanika, hydrologia, sprawy społeczne);**

**Do pracy przystąpili wszyscy podwykonawcy operatów poza wykonawcą operatu „społecznego”, który oczekuje na załatwienie niezbędnych formalności;**

**Na ukończeniu jest operat „botaniczny”, który powinien zostać oddany na przełomie X/XI;**

**Zgromadzone są podkładowe dane kartograficzne i GIS (mapy wektorowe VMap L2, raster 1:10000, ortofotomapy).**



## **X. WSTĘPNE REKOMENDACJE DLA ZAPISÓW PLANÓW ZARZĄDZANIA**



**Ze względu na to, że dotychczas nie odbyło się żadne spotkanie ani konsultacje ze Stronami Zainteresowanymi to do nowych planów zarządzania nie zarekomendowano żadnych sposobów działań.**

**Ponieważ jeden z największych właścicieli gruntów planuje od przyszłego roku skorzystać z pakietów przyrodniczych PRŚ, dlatego przynajmniej dla jego terenów jednymi z głównych rekomendacji będą zapisy zbliżone do wymogów danych pakietów (zwłaszcza na ornitologicznych działkach rolnych „wodniczkowych”).**



## XI. PERSPEKTYWY PROGRAMÓW ROLNO-ŚRODOWISKOWYCH

---



**Jeden z największych właścicieli gruntów planuje od 2009 r. przystąpić do przyrodniczych pakietów PRŚ, m.in. do pakietu „ptasiego” w kontekście ochrony wodniczki.**



## **XII. GŁÓWNE SUKCESY I TRUDNOŚCI**



**Niewątpliwym sukcesem jest utrzymywanie się niklej, ale jednak istniejącej, populacji wodniczki.**

**Bez poważnych problemów przebiegał monitoring we wszystkich aspektach (przyrodniczy i techniczny). W końcu lokalizacja wyposażona została w odpowiednie tablice informacyjne.**

**Dużym problemem jest biomasa, którą zostawia się obecnie na siedlisku, po skoszeniu kosiarką rozdrabniającą.**

**Trudnością, która może objawić się w postaci obniżenia wartości danych z transektów monitoringu BACI, jest zmienny sposób gospodarowania na transektach i w ich otoczeniu pomimo ustaleń z właścicielem gruntów i operatorami maszyn wykonującymi koszenia (wykoszenie transektu kontrolnego, brak wypasu na transekcje „wypasowym”).**

**Poważne trudności występują przy tworzeniu planów zarządzania, szczególnie dotyczy to opóźnienia w wyborze podwykonawców poszczególnych operatów lub brak podjęcia przez nich pracy z powodów formalnych („aspekty społeczne”).**



## **XIII. WSTĘPNY PLAN DZIAŁAŃ NA SEZON 2009**



**Kontynuacja wszystkich cyklicznych działań (wypas bydła przez właściciela gruntów, eksperymentalne letnie koszenie plantacji trzciny, monitoring).**

**Kontynuacja prac przy planie zarządzania.**

**Współpraca z właścicielem gruntów planującym realizować PRŚ w kontekście ochrony wodniczki.**

**Wdrażanie koncepcji zagospodarowania biomasy.**