



Raport użytkowania terenu w obrębie lokalizacji projektu LIFE+ w 2011 r.

Sfinansowano z funduszy projektu LIFE Przyroda
*„Zarządzanie siedliskiem wodniczki (*Acrocephalus paludicola*) poprzez wdrożenie
zrównoważonych systemów zagospodarowania biomasy”*
LIFE09 NAT/PL/000260



Magdalena Zadrąg, Jarosław Krogulec, Łukasz Mucha
OTOP, ul. Odrowąża 24, 05-270 Marki
Tel. 022 761 82 05, fax 022 761 90 51, biuro@otop.org.pl

W ramach działania monitoringu użytkowania terenu na obszarze lokalizacji projektu LIFE+ w roku 2011 dokonano inwentaryzacji terenów, na których OTOP lub partnerzy projektu przeprowadzili usuwanie krzewów oraz koszenia w obrębie lokalizacji w roku 2010 oraz 2011. Ze względu na brak takiej konieczności nie przeprowadzono monitoringu działań agrotechnicznych przeprowadzonych przez inne podmioty.

W obrębie doliny Biebrzy usunięto w roku 2010 77,47 ha a w roku 2011 74,5 ha. Szczegóły przedstawione są w tabeli 1.

Tabela 1. Odkrzaczanie w dolinie Biebrzy w roku 2010 oraz 2011

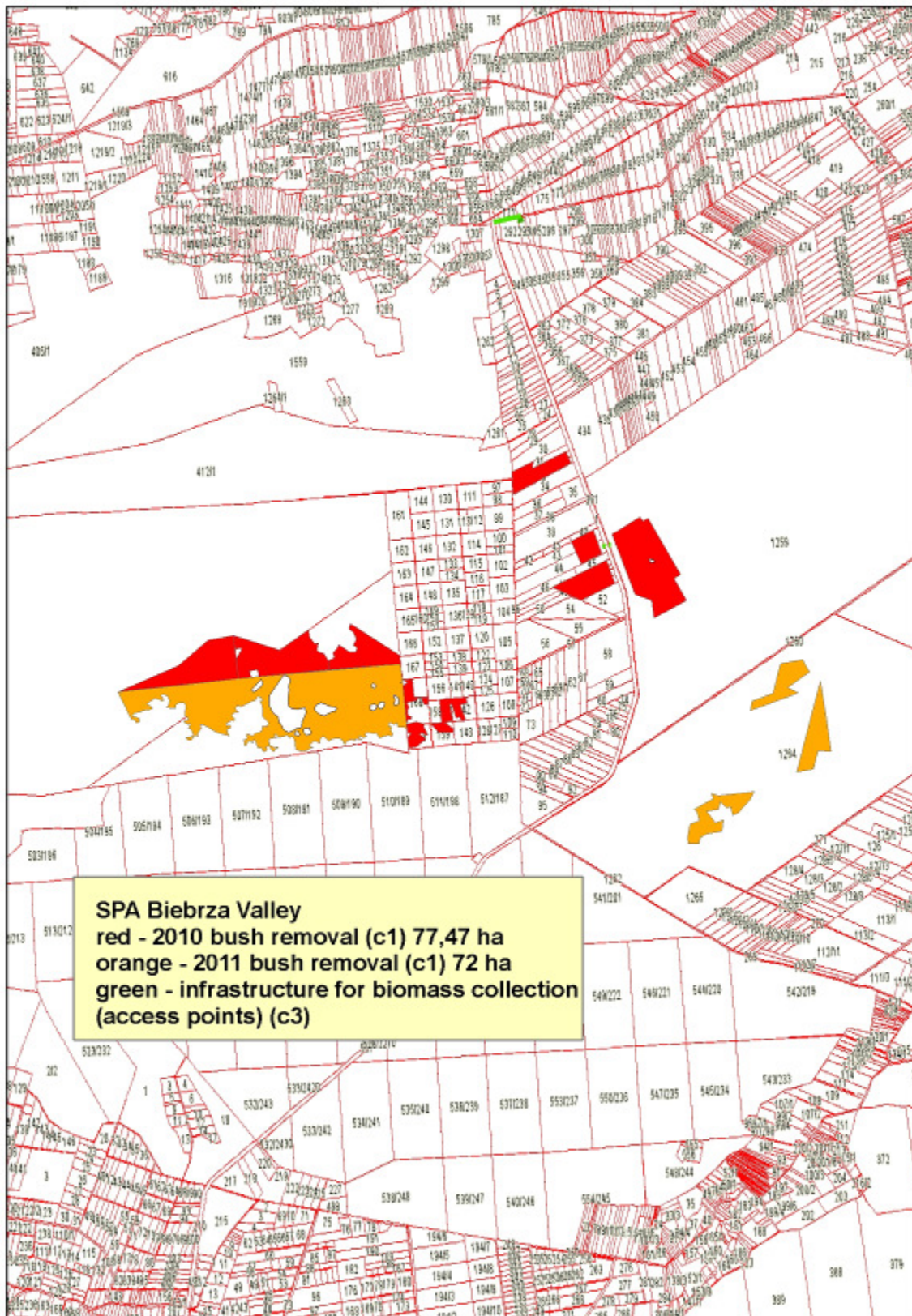
Lokalizacja	Odkrzaczanie 2010	Odkrzaczanie 2011	Mapa
Bagno Ławki	77.47 ha	72 ha	Ryc.1
Mścichy	0 ha	2.5 ha	Ryc.2

W obrębie lokalizacji lubelskich przeprowadzono z kolei 305 ha koszeń w roku 2011, w roku 2010 nie prowadzono jeszcze koszeń na tych lokalizacjach. Szczegóły przedstawione są w tabeli 2.

Tabela 2. Koszenie w obrębie lokalizacji lubelskich w roku 2010 oraz 2011

Lokalizacja	Odkrzaczanie 2010	Odkrzaczanie 2011	Mapa
Chełmskie Torfowiska Węglanowe (RAZEM)	0 ha	305 ha	Ryc.3
Błota Serebryskie	0 ha	150 ha	Ryc. 4
Brzeźno	0 ha	42 ha	Ryc.5
	0 ha	113 ha	Ryc. 6
Poleski Park Narodowy	0 ha	0 ha	-
Ciesacin	0 ha	0 ha	-
Dolina Bugu koło Husynnego	0 ha	0 ha	-

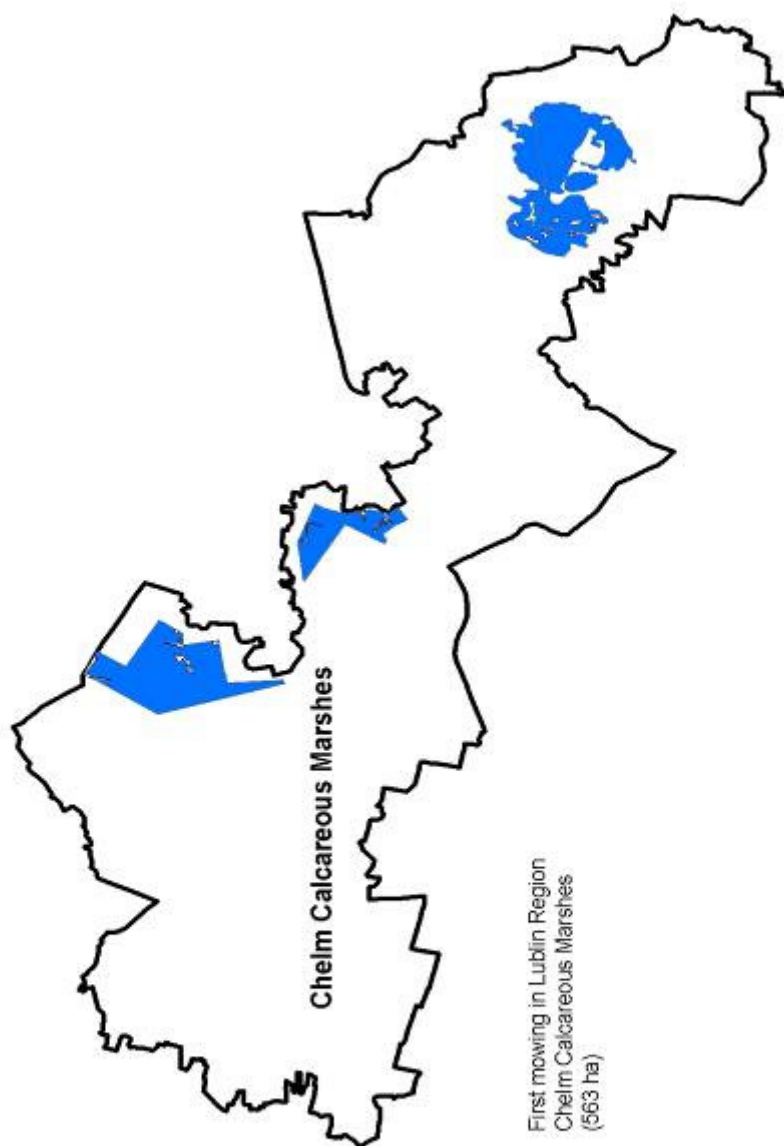
Oprócz tego na terenie lokalizacji Torfowisko Ciesacin w roku 2010 przeprowadzono 2 ha odkrzaczań oraz podobnie – w 2011 roku 2 ha odkrzaczań. (Ryc.7)



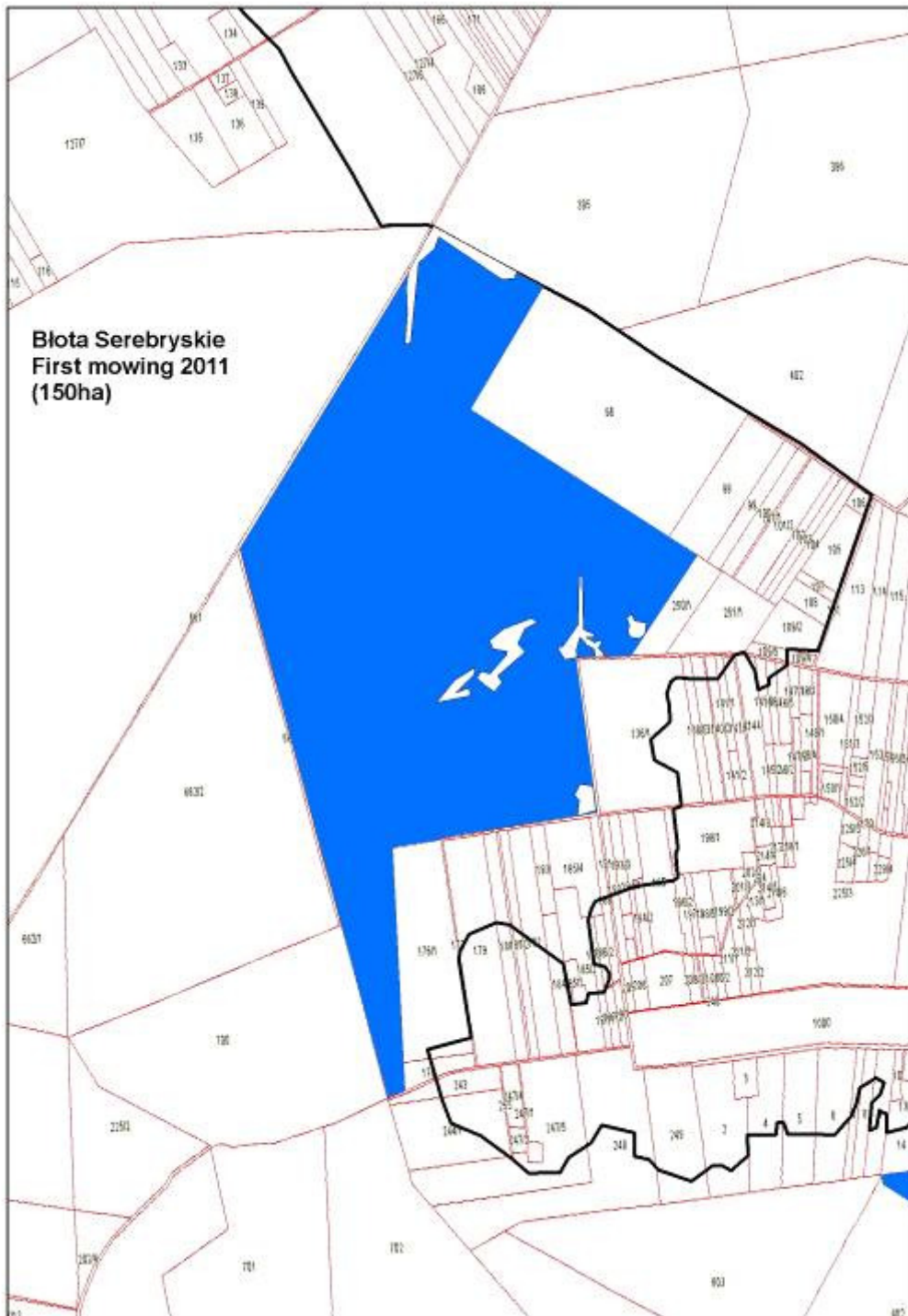
Ryc. 1. Tereny odkrzaczane w latach 2010 oraz 2011 na Bagnie Ławki.



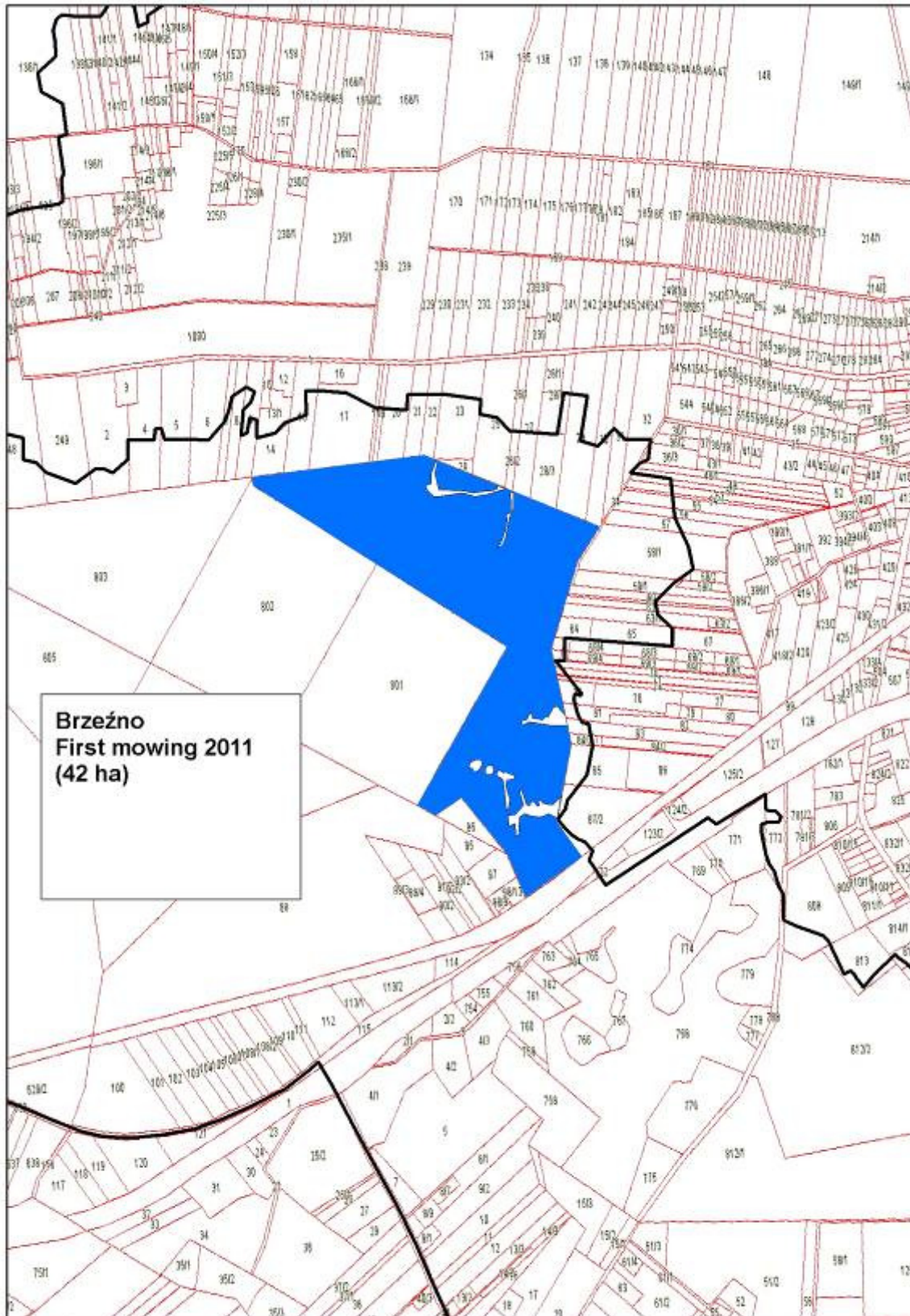
Ryc. 2. Tereny odkrzaczone w ramach projektu w roku 2011 w obrębie lokalizacji Mścichy.



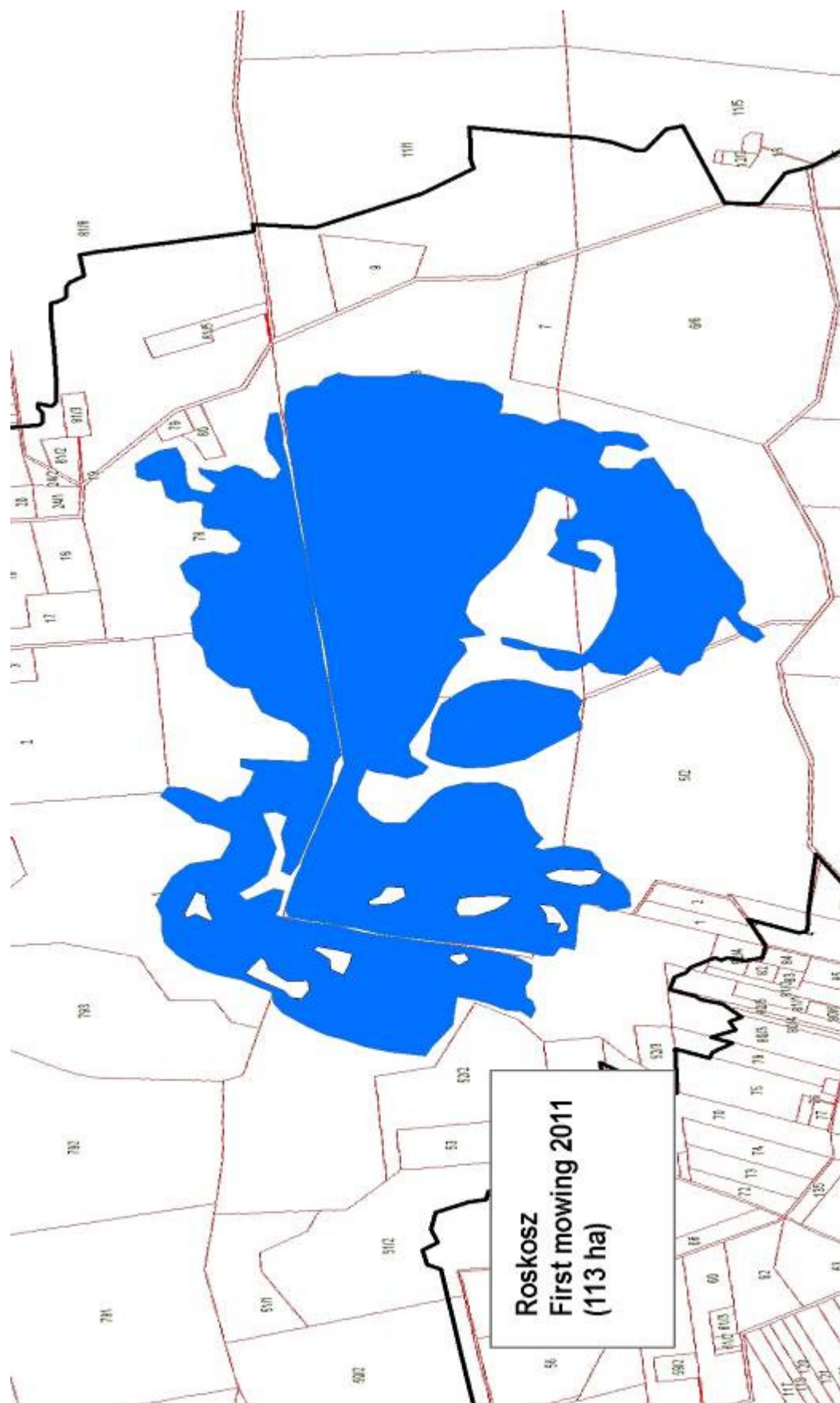
Ryc. 3. Koszenia wykonane w obrębie lokalizacji Chełmskie Torfowiska Węglanowe.



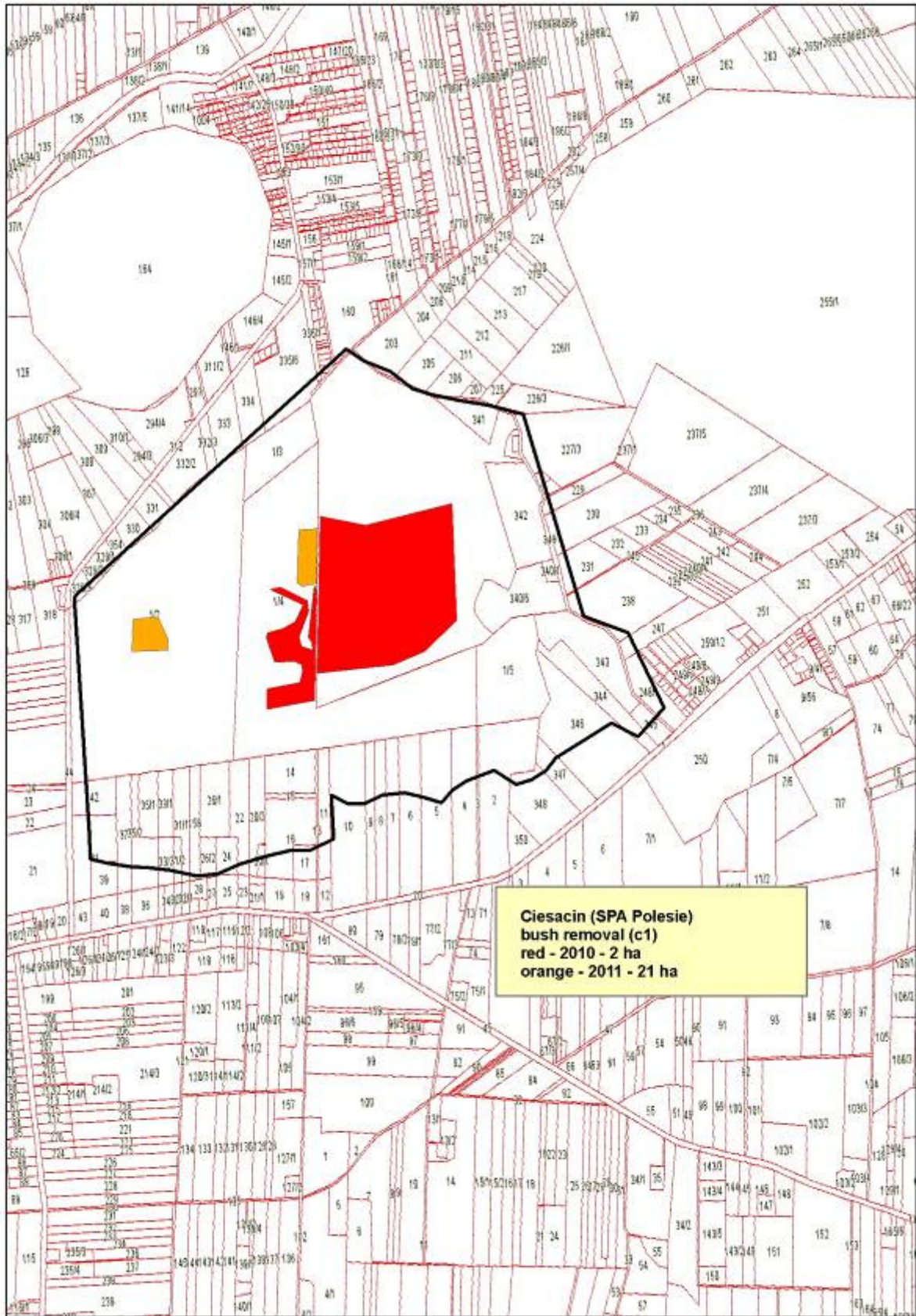
Ryc. 4. Koszenia przeprowadzone w ramach projektu w roku 2011 na obszarze Błot Serebryskich.



Ryc. 5. Koszenia przeprowadzone w ramach projektu w roku 2011 w obrębie rezerwatu Brzeźno.



Ryc. 6. Koszenia w ramach projektu w obrębie torfowiska Roskosz.



Ryc. 7. Obszary prowadzenia odkrzaczań w 2010 i 2011 roku na Torfowisku Ciesacin.