

OGÓLNOPOLSKIE TOWARZYSTWO OCHRONY PTAKÓW



Raport z liczeń wodniczki na transektach w 2014 r.

Wykonano w ramach projektu LIFE Nature
*„Zarządzanie siedliskiem wodniczki (*Acrocephalus paludicola*) poprzez wdrożenie zrównoważonych
systemów zagospodarowania biomasy”*
LIFE09 NAT/PL/000260

Działanie jest częścią Monitoringu Gatunków Rzadkich
Przeprowadzanego przez Generalny Inspektorat Ochrony Środowiska

Autorzy:

Krzysztof Gaszewski, Piotr Marczakiewicz, Jarosław Krogulec

Ogólnopolskie Towarzystwo Ochrony Ptaków (OTOP),
ul. Odrowąża 24, 05-270 Marki
Tel. 022 761 82 05, fax 022 761 90 51, biuro@otop.org.pl

Sponsorzy projektu:



1. Założenia metodyczne

1.2 Wskazanie powierzchni próbnych

W 2014 roku skontrolowano 100 jednokilometrowych transektów, licząc wszystkie śpiewające samce słyszane w czasie kontroli. Transekty rozmieszczone były na obszarach stałego gniazdowania wodniczki w obrębie 3 jej najważniejszych i największych stanowisk w Polsce (Dolina Biebrzy, Chełmskie Torfowiska Węglanowe, Bagno Bubnów), gdzie siedlisko było optymalne lub suboptymalne. Zasięg siedlisk zajmowanych przez wodniczki w Polsce znany jest z ogólnopolskich liczeń wodniczki prowadzonych przez OTOP w latach 2003, 2009 i 2012. Przy losowaniu transektów założono, że odległość pomiędzy najbliższymi punktami poszczególnych transektów nie może być mniejsza niż 400 m. Spośród 100 transektów 80 znajdowało się na obszarze OSOP Ostoja Biebrzańska, oraz po 10 transektów na terenie OSOP Chełmskie Torfowiska Węglanowe i OSOP Bagno Bubnów.

1.2 Metody prac terenowych

Jednostką monitoringu jest w przypadku wodniczki śpiewający samiec. Wynika to z wielu czynników, wodniczki nie tworzą par, samce nie opiekują się potomstwem, gniazdo jest trudne do znalezienia, ponadto szczyt aktywności głosowej samców przypada na ok. godzinę przed i godzinę po zmierzchu. Jak pokazują badania nad produktywnością lęgową wodniczki przeprowadzane przez OTOP od 2011 roku, liczebność śpiewających samców jest skorelowana z liczebnością gniazd, dzięki czemu przyjęta jednostka monitoringu odzwierciedla stan populacji.

Transekty były kontrolowane trzykrotnie w okresie lęgowym wodniczki, od drugiej połowy maja do pierwszej połowy lipca. Liczenia na transektach powinny być wykonywane w trzech kolejnych dniach, jednak ze względu na warunki pogodowe i poziom wody nie w każdym przypadku było to możliwe.

Wszystkie kontrole odbywały się w ciągu 1 godziny przed zachodem słońca do 1 godziny po zachodzie słońca.

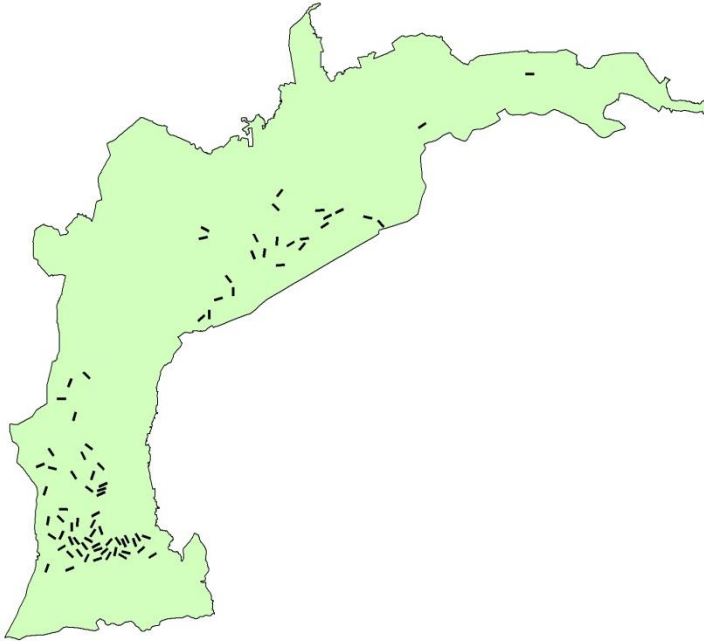
2. Organizacja i przebieg prac

Monitoring wodniczki na transektach był koordynowany przez Krzysztofa Gaszewskiego w współpracy z koordynatorami regionalnymi na dolinę Biebrzy – Piotrem Marczakiewiczem oraz na Lubelszczyznę – Jarosławem Krogulcem. W liczeniach wzdłuż transektów udział wzięło 25 obserwatorów (**tab. 1**). Byli to: Krzysztof Stasiak, Rafał Szczęch, Konrad Łubkowski, Łukasz Krajewski, Krzysztof Henel, Szymon Czernek, Agnieszka Grajewska, Agnieszka Sereda, Piotr Marczakiewicz, Anna Wałek, Piotr Woć, Karolina Piekarska, Grzegorz Grzywaczewski, Michał Sułcki, Klaudia Król, Robert Wereski, Justyna Ryba, Maria Wilkus, Wiesław Gryglicki, Andrzej Różycki, Kamil Taras, Tomasz Dynos, Monika Sztuka, Natalia Dzikowska, Emilia Górka

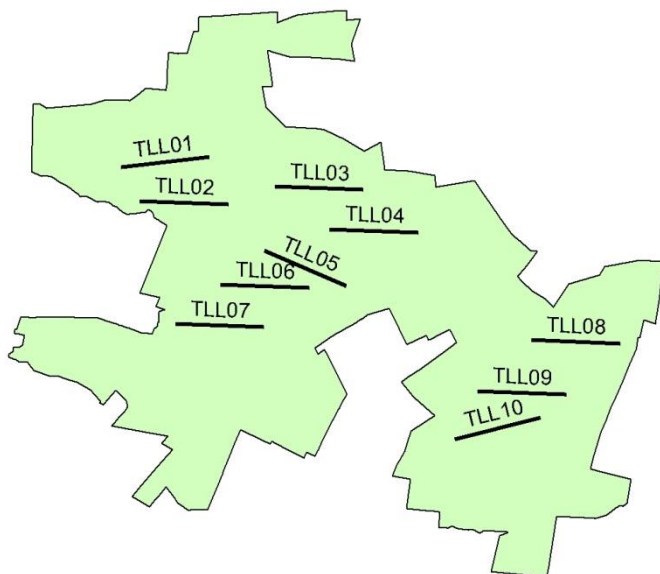
Tabela 1. Zestawienie obserwatorów biorących udział w monitoringu wodniczki w 2014 roku z wyróżnieniem kontrolowanych przez nich transektów.

Imię i nazwisko	Kody transektów
Krzysztof Stasiak	TBB01, TBB06, TBB10, TBB12, TBB14, TBB16, TBB18, TBB20, TBB21, TBB22, TBB25, TBB26, TBB28, TBB29, TBB 30, TBB31, TBB32, TBB34, TBB35, TBB36, TBB37, TBB38, TBB39, TBB41, TBB42, TBB43, TBB45, TBB46, TBB47, TBB48, TBB50, TBB53, TBB72
Rafał Szczęch	TBB01, TBB04, TBB06, TBB08, TBB10, TBB12, TBB14, TBB16, TBB20, TBB21, TBB22, TBB24, TBB25, TBB26, TBB27, TBB28, TBB29, TBB31, TBB32, TBB33, TBB34, TBB35, TBB36, TBB37, TBB38, TBB39, TBB40, TBB41, TBB42, TBB45, TBB46, TBB47, TBB49, TBB50, TBB51, TBB52, TBB53, TBB55, TBB57, TBB58, TBB61, TBB62, TBB64, TBB65, TBB66, TBB67, TBB71, TBB72, TBB80
Konrad Łubkowski	TBB01, TBB04, TBB06, TBB08, TBB10, TBB12, TBB14, TBB16, TBB18, TBB20, TBB21, TBB22, TBB24, TBB28, TBB30, TBB36, TBB37, TBB38, TBB41, TBB45, TBB47, TBB50, TBB72
Łukasz Krajewski	TBB02, TBB05, TBB07, TBB09, TBB11, TBB15, TBB17, TBB19
Krzysztof Henel	TBB02, TBB05, TBB09, TBB13, TBB15
Szymon Czernek	TBB02, TBB03, TBB09, TBB11, TBB15, TBB17, TBB63, TBB69, TBB78
Agnieszka Grajewska	TBB03, TBB05, TBB11, TBB13, TBB17, TBB70, TBB73, TBB74, TBB76
Agnieszka Sereda	TBB03, TBB13, TBB59, TBB68, TBB75, TBB76, TBB77
Piotr Marczakiewicz	TBB27, TBB33, TBB54, TBB56, TBB60, TBB79
Anna Wałek	TBB23, TBB44, TBB52, TBB67
Piotr Woć	TBB23, TBB29, TBB40, TBB44
Karolina Piekarska	TBB30, TBB40
Grzegorz Grzywaczewski	TBB18, TBB31, TBB32, TBB49
Michał Sułcki	TBB25, TBB26, TBB34, TBB42
Klaudia Król	TBB23, TBB35, TBB44
Robert Wereski	TBB43, TBB48
Justyna Ryba	TBB04, TBB08, TBB24, TBB39, TBB46, TBB49
Maria Wilkus	TLL01, TLL02, TLL12, TLL13
Wiesław Gryglicki	TLL03, TLL04
Andrzej Różycki	TLL05, TLL06
Kamil Taras	TLL07, TLL17, TLL18, TLL19, TLL20
Tomasz Dynos	TLL08
Monika Sztuka	TLL09, TLL10
Natalia Dzikowska	TLL11, TLL15
Emilia Górská	TLL14, TLL16

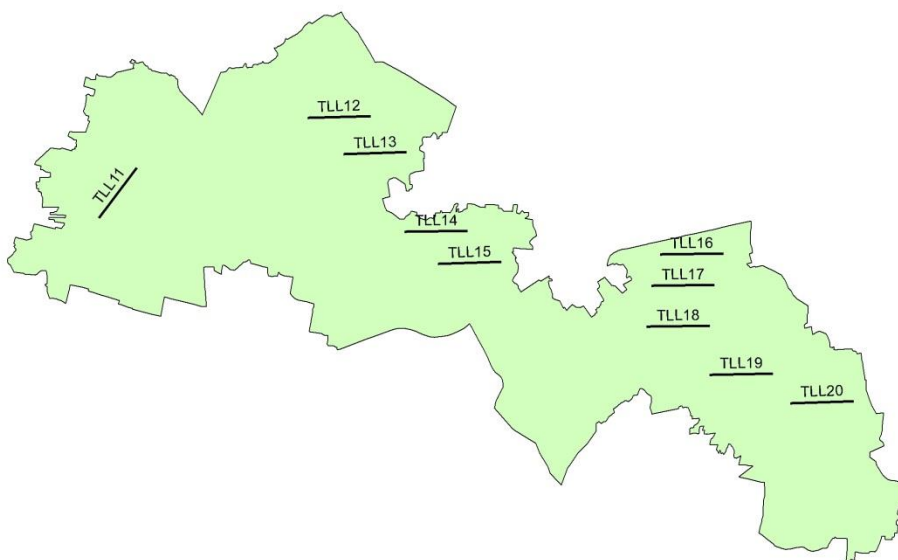
Kontrolę przeprowadzono na 100 jednokilometrowych transektach wyznaczonych na obszarze 3 największych stanowisk gatunku (Dolina Biebrzy, Chełmskie Torfowiska Węglanowe, Bagno Bubnów i Bagno Staw). Rozmieszczenie transektów przedstawione na rycinach 1-3.



Rycina 1. Rozmieszczenie transektów w obrębie stanowiska Dolina Biebrzy - w OSOP Ostoja Biebrzańska.



Rycina 2. Rozmieszczenie transektów w obrębie OSOP Bagno Bubnów



Rycina 3. Rozmieszczenie transektów w obrębie OSOP Chełmskie Torfowiska Węglanowe

3. Wyniki

W 2014 roku po raz trzeci przeprowadzono liczenia w ramach monitoringu wodniczki. Zarówno w przypadku liczeń na transektach jak i liczeń metodą cenzusową pod uwagę brana była maksymalna liczba śpiewających samców. Na 100 transektach odnotowano łącznie 1275, natomiast na mniejszych stanowiskach gatunku – 99 śpiewających samców. Wyniki liczeń na transektach zostały przedstawione w **tabeli 2**.

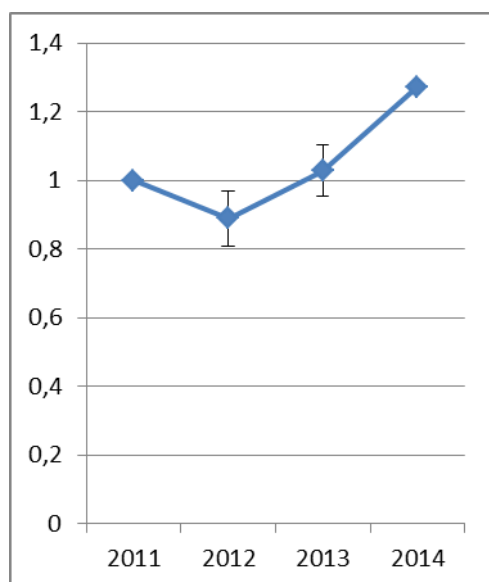
Tabela 2. Liczebności śpiewających samców wodniczki obserwowanych na poszczególnych transektach (wartości maksymalne z 3 kontroli)

Kod transektu	Maks. Liczba	Obserwatorzy
TBB01	28	Krzysztof Stasiak, Rafał Szczęch, Konrad Łubkowski
TBB02	26	Łukasz Krajewski, Krzysztof Henel, Szymon Czernek
TBB03	4	Agnieszka Grajewska, Szymon Czernek, Agnieszka Sereda
TBB04	34	Rafał Szczęch, Konrad Łubkowski, Justyna Ryba
TBB05	22	Krzysztof Henel, Łukasz Krajewski, Agnieszka Grajewska
TBB06	10	Konrad Łubkowski, Krzysztof Stasiak, Rafał Szczęch
TBB07	12	Łukasz Krajewski
TBB08	29	Rafał Szczęch, Konrad Łubkowski, Justyna Ryba
TBB09	17	Łukasz Krajewski, Szymon Czernek, Krzysztof Henel
TBB10	17	Krzysztof Stasiak, Rafał Szczęch, Konrad Łubkowski
TBB11	9	Szymon Czernek, Agnieszka Grajewska, Łukasz Krajewski
TBB12	22	Krzysztof Stasiak, Rafał Szczęch, Konrad Łubkowski
TBB13	7	Agnieszka Grajewska, Krzysztof Henel, Agnieszka Sereda
TBB14	39	Krzysztof Stasiak, Rafał Szczęch, Konrad Łubkowski
TBB15	7	Krzysztof Henel, Szymon Czernek, Łukasz Krajewski
TBB16	23	Krzysztof Stasiak, Rafał Szczęch, Konrad Łubkowski
TBB17	8	Szymon Czernek, Agnieszka Grajewska, Łukasz Krajewski
TBB18	16	Konrad Łubkowski, Grzegorz Grzywaczewski, Krzysztof Stasiak
TBB19	2	Łukasz Krajewski
TBB20	39	Krzysztof Stasiak, Rafał Szczęch, Konrad Łubkowski
TBB21	1	Krzysztof Stasiak, Rafał Szczęch, Konrad Łubkowski
TBB22	42	Krzysztof Stasiak, Rafał Szczęch, Konrad Łubkowski
TBB23	13	Klaudia Król, Anna Walek, Piotr Woć
TBB24	43	Rafał Szczęch, Konrad Łubkowski, Justyna Ryba
TBB25	27	Rafał Szczęch, Krzysztof Stasiak, Michał Sułcki
TBB26	8	Rafał Szczęch, Krzysztof Stasiak, Michał Sułcki
TBB27	12	Rafał Szczęch, Piotr Marczakiewicz
TBB28	33	Krzysztof Stasiak, Rafał Szczęch, Konrad Łubkowski
TBB29	32	Piotr Woć, Krzysztof Stasiak, Rafał Szczęch
TBB30	15	Karolina Piekarska, Konrad Łubkowski, Krzysztof Stasiak
TBB31	14	Krzysztof Stasiak, Rafał Szczęch, Grzegorz Grzywaczewski
TBB32	12	Krzysztof Stasiak, Rafał Szczęch, Grzegorz Grzywaczewski
TBB33	10	Rafał Szczęch, Piotr Marczakiewicz
TBB34	33	Rafał Szczęch, Krzysztof Stasiak, Michał Sułcki
TBB35	20	Klaudia Król, Rafał Szczęch, Krzysztof Stasiak
TBB36	3	Krzysztof Stasiak, Rafał Szczęch, Konrad Łubkowski
TBB37	34	Krzysztof Stasiak, Rafał Szczęch, Konrad Łubkowski
TBB38	36	Krzysztof Stasiak, Rafał Szczęch, Konrad Łubkowski
TBB39	35	Justyna Ryba, Krzysztof Stasiak, Rafał Szczęch
TBB40	45	Piotr Woć, Karolina Piekarska, Rafał Szczęch
TBB41	6	Krzysztof Stasiak, Rafał Szczęch, Konrad Łubkowski
TBB42	5	Rafał Szczęch, Krzysztof Stasiak, Michał Sułcki
TBB43	29	Robert Wereski, Krzysztof Stasiak,
TBB44	12	Klaudia Król, Anna Walek, Piotr Woć

Kod transektu	Maks. Liczba	Obserwatorzy
TBB45	45	Krzysztof Stasiak, Rafał Szczęch, Konrad Łubkowski
TBB46	38	Justyna Ryba, Krzysztof Stasiak, Rafał Szczęch
TBB47	28	Krzysztof Stasiak, Rafał Szczęch, Konrad Łubkowski
TBB48	17	Robert Wereski, Krzysztof Stasiak,
TBB49	18	Grzegorz Grzywaczewski, Rafał Szczęch, Justyna Ryba
TBB50	27	Krzysztof Stasiak, Rafał Szczęch, Konrad Łubkowski
TBB51	0	Rafał Szczęch
TBB52	1	Rafał Szczęch, Anna Wątek
TBB53	7	Krzysztof Stasiak, Rafał Szczęch
TBB54	0	Piotr Marczakiewicz
TBB55	0	Rafał Szczęch
TBB56	0	Piotr Marczakiewicz
TBB57	0	Rafał Szczęch
TBB58	0	Rafał Szczęch
TBB59	0	Agnieszka Sereda
TBB60	0	Piotr Marczakiewicz
TBB61	0	Rafał Szczęch
TBB62	0	Rafał Szczęch
TBB63	0	Szymon Czernek
TBB64	0	Rafał Szczęch
TBB65	0	Rafał Szczęch
TBB66	0	Rafał Szczęch
TBB67	2	Rafał Szczęch, Anna Wątek
TBB68	0	Agnieszka Sereda
TBB69	2	Szymon Czernek
TBB70	0	Agnieszka Grajewska
TBB71	0	Rafał Szczęch
TBB72	5	Krzysztof Stasiak, Rafał Szczęch, Konrad Łubkowski
TBB73	0	Agnieszka Grajewska
TBB74	0	Agnieszka Grajewska
TBB75	0	Agnieszka Sereda
TBB76	5	Agnieszka Sereda, Agnieszka Grajewska
TBB77	2	Agnieszka Sereda
TBB78	0	Szymon Czernek
TBB79	0	Piotr Marczakiewicz
TBB80	0	Rafał Szczęch
TLL01	24	Maria Wilkus
TLL02	18	Maria Wilkus
TLL03	18	Wiesław Gryglicki
TLL04	10	Wiesław Gryglicki
TLL05	6	Andrzej Różycki
TLL06	6	Andrzej Różycki
TLL07	17	Kamil Taras
TLL08	11	Tomasz Dynos
TLL09	7	Monika Sztuka

Kod transektu	Maks. Liczba	Obserwatorzy
TLL10	3	Monika Sztuka
TLL11	7	Natalia Dzikowska
TLL12	13	Maria Wilkus
TLL13	8	Maria Wilkus
TLL14	0	Emilia Górską
TLL15	1	Natalia Dzikowska
TLL16	8	Emilia Górską
TLL17	17	Kamil Taras
TLL18	6	Kamil Taras
TLL19	6	Kamil Taras
TLL20	1	Kamil Taras

Na podstawie zebranych danych obliczono wskaźnik liczebności dla wodniczki na lokalizacjach lubelskich oraz w Dolinie Biebrzy. W celu pełniejszego oddania obrazu sytuacji analizie poddano również dane z liczeń na transektach z 2011 roku.



Rycina 4. Wskaźnik liczebności wodniczki. Ze względu na krótki okres trwania monitoringu w dalszym ciągu nie da się opisać trendów zmian populacji. Będzie to możliwe po kolejnych sezonach prowadzenia monitoringu wodniczki

4. Podsumowanie

W 2014 roku kontynuowano działania w ramach monitoringu wodniczki. Dane z liczeń na transektach zostały porównane z danymi z lat 2011-13, co pozwoliło obliczyć wskaźnik liczebności wodniczki. Wartość tego wskaźnika dla 2014 roku jest znacznie wyższa od wartości w poprzednich latach. Dane zebrane podczas liczeń na transektach pokazują przyrost liczebności wodniczek, średnio o 9 % rocznie od 2011 roku. Kontrole przeprowadzono na 100 transektach, z których 80 zlokalizowane było w Dolinie Biebrzy, natomiast 20 na Lubelszczyźnie. W liczeniach na transektach wzięło udział 25 osób.