



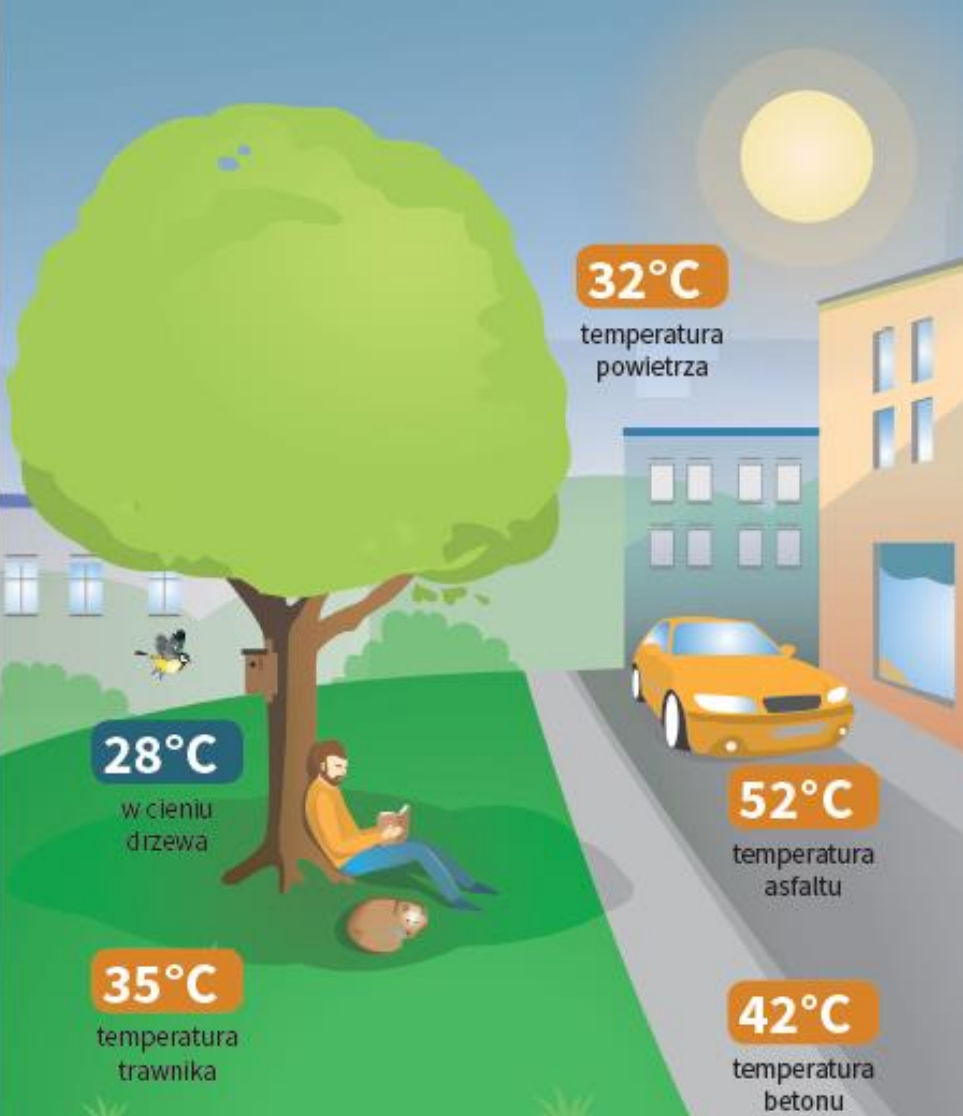
CO SIĘ DZIEJE Z DRZEWAMI?

Ochrona drzew poza lasami

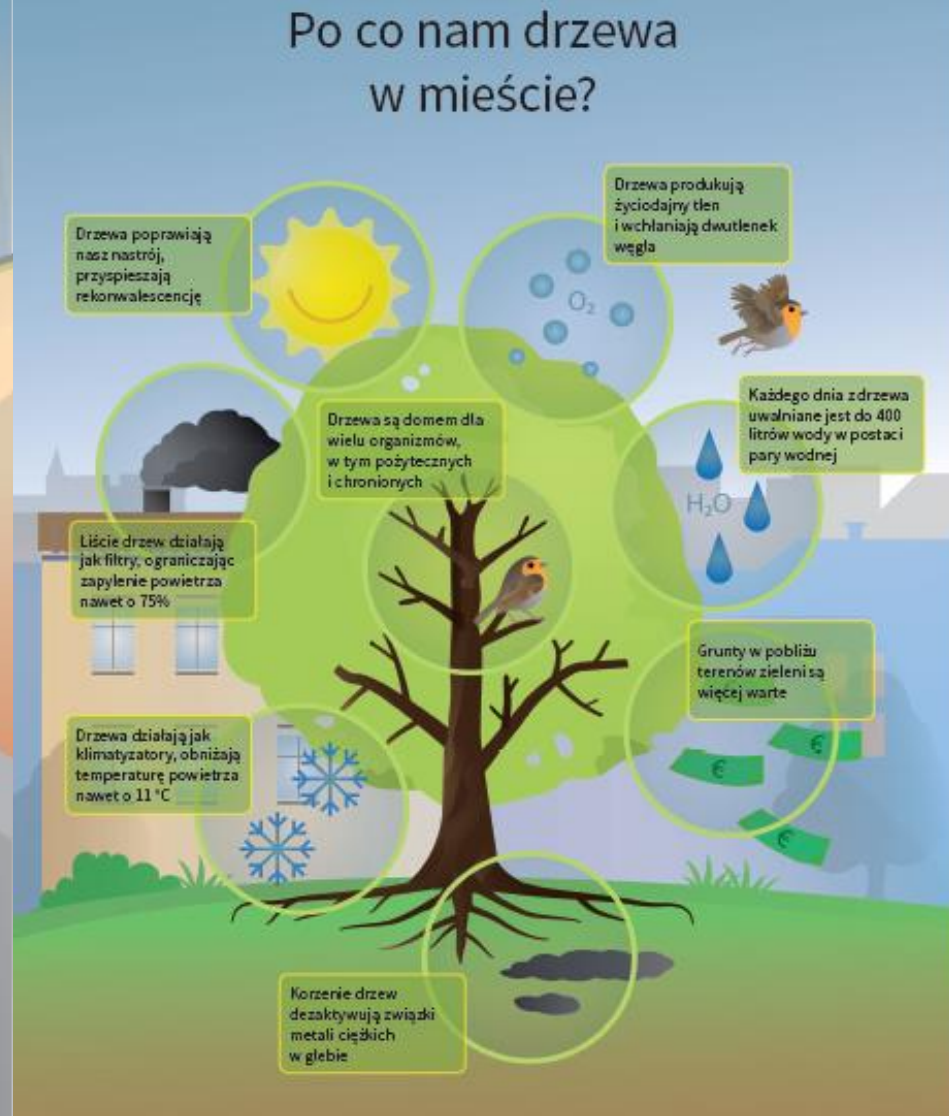
Magdalena Berezowska-Niedźwiedź
Fundacja EkoRozwoju

Drzewa są wciąż masowo wycinane i nie są zastępowane nowymi nasadzeniami





W Berlinie wartość 40 000 drzew przyulicznych została oszacowana na kwotę **3 mld euro**, co w przeliczeniu na jedno drzewo wynosi **7 500 euro**.



Na brytyjskim portalu www.treezilla.org, na którym zaznaczono ponad 185 000 drzew, roczne usługi, które świadczą wyceniono na ponad 18 800 000 funtów. **Szacowanie daje wyobrażenie, jak cenne są drzewa.**

Dlaczego zajmujemy się drzewami?



Co robimy dla drzew

- Forum Przyjaciół Drzew



Co robimy dla drzew

- **Akademia Przyjaciół Drzew**



Co robimy dla drzew

- Szkolenia dla Dyrekcji Placówek Edukacyjnych



Co robimy dla drzew

- Szkolimy Certyfikowanych **Inspektorów Drzew**



www.instytut-drzewa.pl



Co robimy dla drzew

- **Lobbujemy prawo**
 - Inicjatywa ta jest odpowiedzią na informacje w mediach o przygotowywaniu przez Ministerstwo Środowiska przepisów ułatwiających usuwanie drzew przydrożnych, w odpowiedzi na interpelacje poselskie.



Co robimy dla drzew

List poparło 66 organizacji społecznych zajmujących się ochroną krajobrazu, przyrody i rozwojem wsi.



Co robimy dla drzew

- Grupa Dialogu Społecznego ds. zieleni - Wrocław



Co robimy dla drzew

- **Działania monitoringowe**

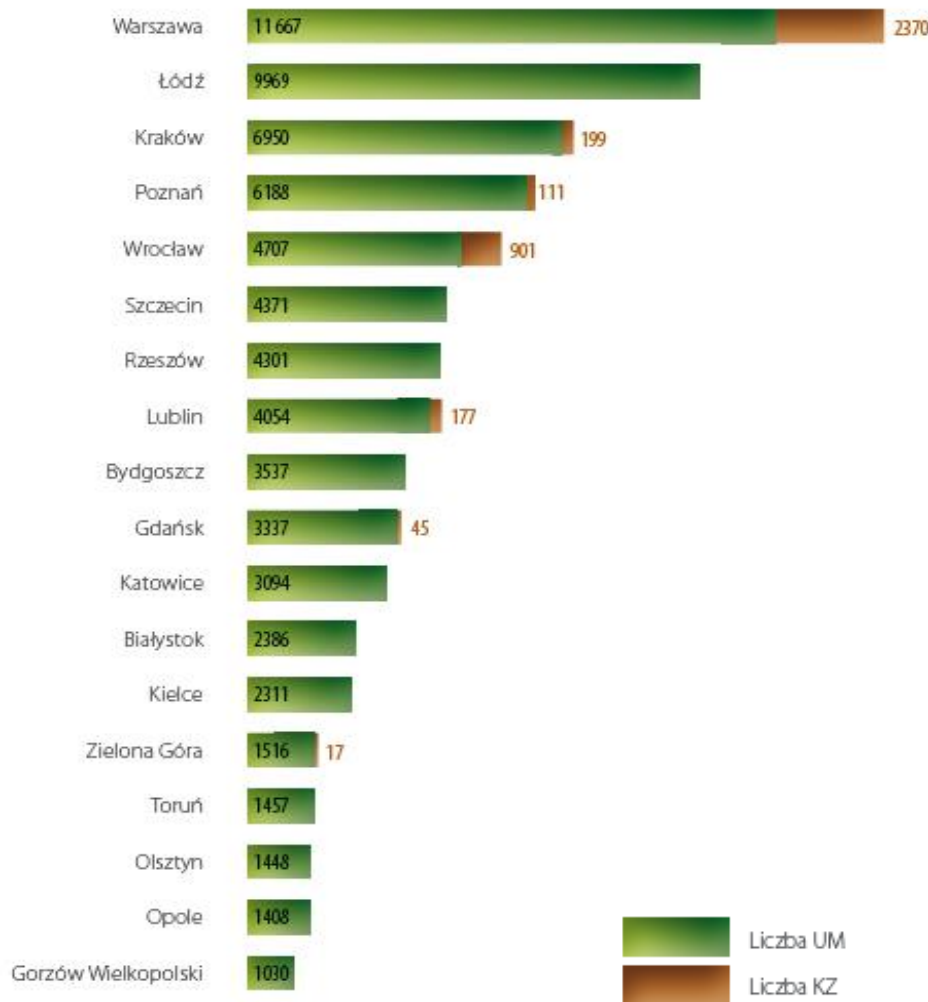
- Drzewa są ważne a znikają i są niszczone,
- **Nasila się ruch społeczny w obronie drzew**

MONITORING STANDARDÓW
W ZARZĄDZANIU ZIELENIĄ WYSOKĄ
W NAJWIĘKSZYCH MIASTACH POLSKI



Decyzje zezwalające na wycinkę

Łączna liczba decyzji w latach 2011–2014



W latach 2011-2014 w miastach wydano blisko 79 000 decyzji – wycinka ok. **1 000 000 drzew**, (ok. 2600 ha)

WROCŁAW

Ponad 5000 decyzji
decyzje UM to

38 308 szt. drzew

2011- 6150 szt.,

2012 - 9 869 szt.,

2013 - 11 405 szt.,

2014 - 10 884 szt.

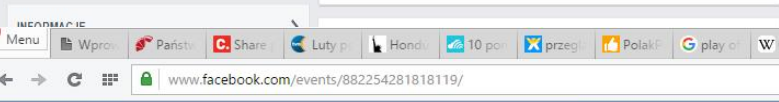


4087 użytkowników lubi to
Cezary Grochowski i 38 innych znajomych

Zaproś znajomych do polubienia tej strony

Status Zdjęcie / film

Napisz coś na tej stronie...



Jawność dla planów wycinek drzew!

Sabina Lubaczewska
Edytuj profil

MOJE WYDARZENIA

- Nadchodzące 5
- Kalendarz
- Subskrybowano
- Wydarzenia z przesz...
- Utwórz

W tym tygodniu
Kathrin Pechlof Trio / Piot...
Dzisiaj o 20:00

Kiermasz "Zajazdek dla k...
sobota o 10:00

Wróżki budzą się na wio...
niedziela o 11:00

LIS 30 **Jawność dla planów wycinek drzew**

Publiczne - Organizatorzy: Joanna Mazgajska i Jakub Zaczek

30 listopad o godzinie 8:00

Warszawa

Zaproszenie od: Anna Szmigiel-Franz

Informacje Dyskusja

https://www.facebook.com/photo.php?fbid=696231397188274&set=gm.923585131018367&type=3 z ankie...

Sabina Lubaczewska...
Edytuj profil

ULUBIONE

- Aktualności
- Wiadomości 12
- Menedżer reklam
- Wydarzenia 15

STRONY

- Dolnośląski Alarm... 5
- Fundacja EkoRozw... 5
- Aktualności ze stron 20+

Chrońmy drzewa
Grupa otwarta

Czy wiesz, że w ciągu 4 lat Prezydent Miasta Krakowa wydał zgodę na wycinkę **56.659 DRZEW** * które są w stanie dostarczyć tlenu dla ponad **100.000 ludzi**

RATUJĄS PI

Należysz ▾ Udostępnij Powiadomienia ⋮

Dyskusja Członkowie Wydarzenia Zdjęcia Pliki Szukaj w tej grupie

Stop niszczeniu drzew

Sabina Strona główna 4 Szukaj znajomych

Utwórz stronę

Najnowsze

- 2015
- 2014
- 2013

Sponsorowane

Stop niszczeniu drzew
Społeczność

Lubisz to! Wiadomość ⋮

drzewa są piękne

drzewa są piękne
Społeczność

Lubię to! Wiadomość ⋮

Oś czasu Informacje Zdjęcia Osoby, które to lubią Filmy

1579 użytkowników lubi to
Aleksandra Zienkiewicz i 5 innych znajomych

Zaproś znajomych do polubienia tej strony

INFORMACJE

- dla wszystkich, którzy uważają, że DRZEWA SĄ PIĘKNE

ZDJĘCIA

drzewa są piękne
7 lutego 2015 · 🌍

niesamowite piękne drzewo na środku boiska!

Utwórz stronę

Najnowsze

- 2014
- 2013
- 2012
- 2011

Sponsorowane

e-pity

Zrobilesz już PIT za 2015? Pobierz za darmo e-pity 2015 lub uruchom online. Rozlicz Twój PIT i powiedz #MamToZGlowy 13 313 osób lubi to

Ambok Kecil i Monica są teraz znajomymi.

Agata Brzezińska Jaryło są teraz znajomymi.

Jacek Betleja

Aneta Osuch

Magdalena Be...

Dominika Krop...

Mateusz Kokos...

Aleksandra Zi...

Anna Ewa Wol...

Lukasz Musiał...

Ania Gnach

Witek Toja

Bohdan Imiela

KONWERSACJE GRUP

Dariusz Monika

Q Szukaj



Gdzie jest drzewo? Warszawa

Obserwuj gdziejestdrzewo

Tworzymy mapę zagrożonych drzew.

Pomagamy Wam je chronić.

Przekonujemy władze miasta, że drzewa są ważne.



GDZIE JEST DRZEWO?

Obezwładniające: w Warszawie w 6 lat wycięto aż 150 tys. drzew

Dane zebrali ekolodzy: w ostatni tysiący drzew. Skąd ta hekatomba wyciętych?

[Cały tekst](#)

Źródło: warszawa.gazeta.pl

Kwiec. 20th, 2015



Punkt interwencyjny

- **CEL:**

pomoc osobom
zainteresowanym
w rozwiązywaniu
napotkanych
trudności związanych
z ochroną drzew.



Punkt interwencyjny

- wsparcie merytoryczne
- udział w postępowaniach administracyjnych jako strona
- pomoc w przygotowaniu dokumentacji (wnioski, skargi)
- koordynacja działań (kierowanie spraw do lokalnych liderów)



Punkt interwencyjny

- PRZYKŁADY PODJĘTYCH DZIAŁAŃ:

Strzelin – zachowanie lip zasiedlonych przez pachnicę dębową



Punkt interwencyjny

- PRZYKŁADY PODJĘTYCH DZIAŁAŃ:

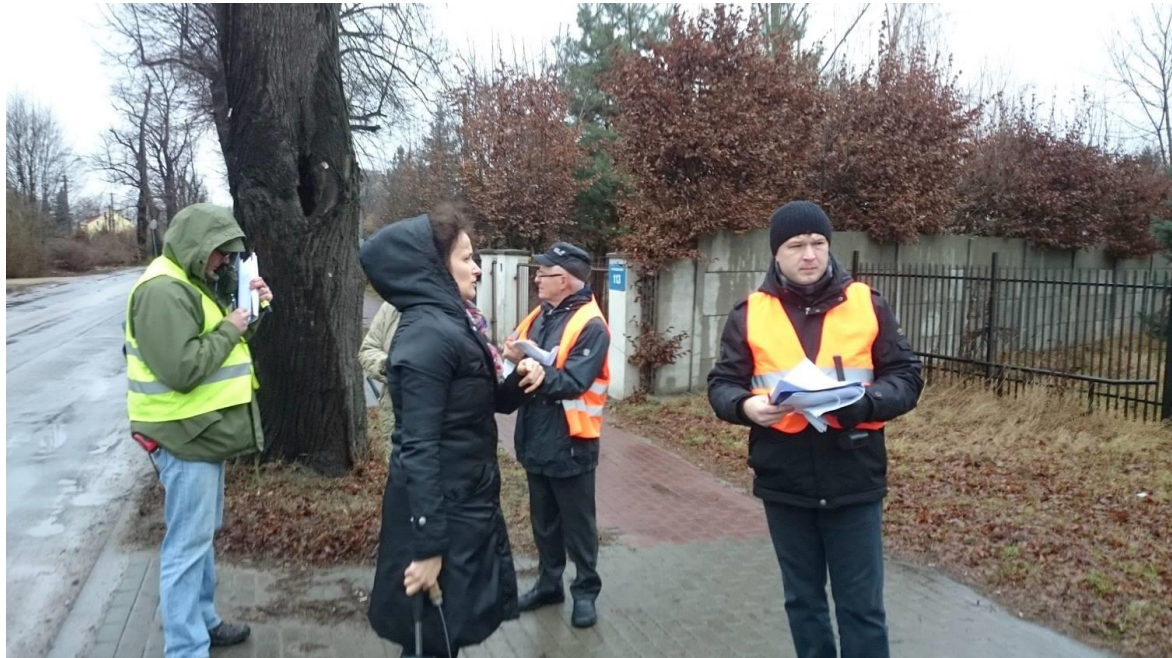
Stare Bogaczowice – ze 139 drzew przeznaczonych do wycinki usunięto zaledwie 22.



Punkt interwencyjny

- PRZYKŁADY PODJĘTYCH DZIAŁAŃ:

Brwinów – projekt remontu drogi – do usunięcia 88 drzew, i krzyż przydrożny



Punkt interwencyjny



Punkt interwencyjny



Punkt interwencyjny



Punkt interwencyjny



Punkt interwencyjny



Hołowczyc: "Drzewa nie mogą rosnąć przy drodze!"

2014-04-15 15:42:34 (OST. AKT: 2014-04-15 16:02:04)



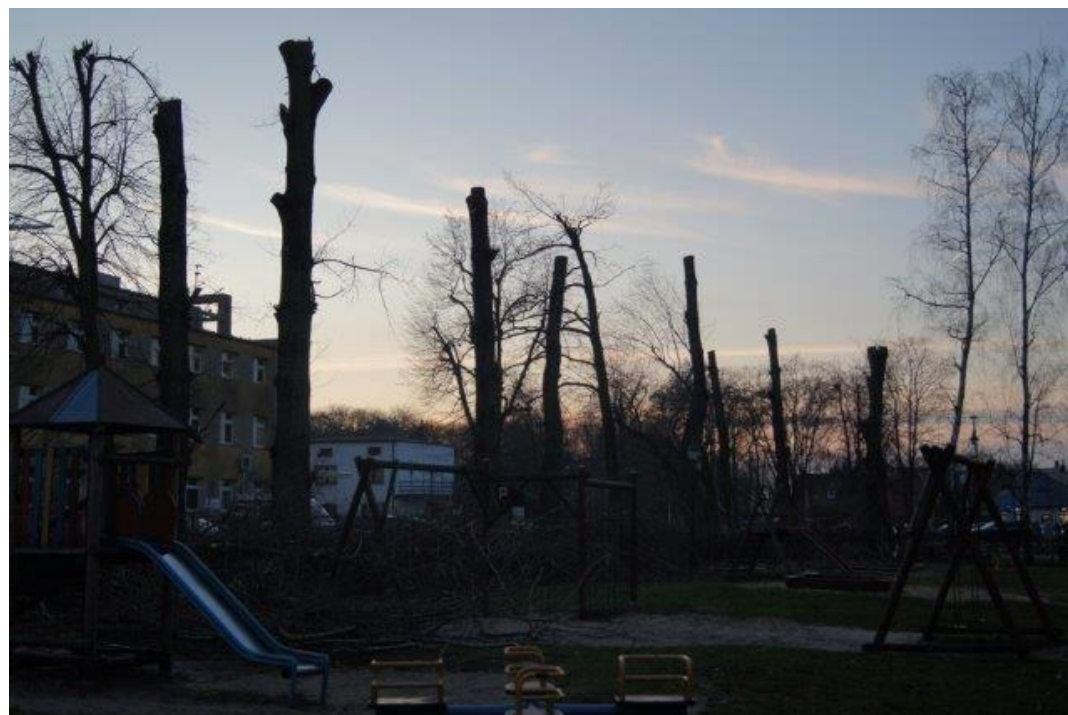
Kierowca fiata uno stracił panowanie nad samochodem i uderzył w przydrożne drzewo na trasie Bartąg-Ruś (wrzesień 2013) Autor zdjęcia: Zbigniew Woźniak

Po tragicznym wypadku, do którego doszło w Klamrach koło Chełmna, głos zabrał Krzysztof Hołowczyc - kierowca rajdowy z Olsztyna. W wypadku zginęło siedmioro młodych ludzi, po tym, jak samochód uderzył w drzewo. - Ile ludzi musi jeszcze zginąć, żebyśmy wreszcie zrozumieli, że drzewa nie mogą rosnąć przy drodze! - napisał

Podziel się:



Punkt interwencyjny – ogłowienie drzew



Punkt interwencyjny





drzewa potrzebują **korony**, aby odżywiać korzenie i stać bezpiecznie (!)



„Radykalne cięcie drzew (ogławianie) jest zabiegiem doprowadzającym do przyspieszonego zamierania drzew (...). Raptownie zmniejszona powierzchnia listowia ogranicza do minimum dopływ asymilatów do innych jego części, co prowadzi do ich zagłodzenia (...). Zamieranie korzeni skutkuje niestabilnością drzewa w gruncie”.

(Drzewa w krajobrazie. Podręcznik praktyka 2014, (red.) Witkoś-Gnach K., Tyszko-Chmielowiec P., Fundacja EkoRozwoju, Wrocław)

Punkt interwencyjny

W świetle obowiązujących przepisów „ogławianie drzew” jest zabronione. Zgodnie z art. 87a ust. 2 ustawy o ochronie przyrody prace w obrębie korony drzewa nie mogą prowadzić do usunięcia gałęzi w wymiarze przekraczającym 30% korony, która rozwinęła się w całym okresie rozwoju drzewa, chyba że mają na celu:

- 1) usunięcie gałęzi obumarłych lub nadłamanych;
- 2) utrzymywanie uformowanego kształtu korony drzewa (np. wierzby w formie głowiastej, które są systematycznie ogławiane i dzięki temu ich organizmy przystosowały się do takich zabiegów);
- 3) wykonanie specjalistycznego zabiegu w celu przywróceniu statyki drzewa.

Usunięcie gałęzi w wymiarze przekraczającym 30% korony, która rozwinęła się w całym okresie rozwoju drzewa, w celu innym niż trzy wymienione wyżej przypadki stanowi, zgodnie z ustawą o ochronie przyrody, uszkodzenie drzewa, a usunięcie gałęzi w wymiarze przekraczającym 50% korony to już zniszczenie drzewa (art. 87a ust. 3 i 4 uop).

Za wspomniane wyżej uszkodzenie lub zniszczenie drzewa grozi kara pieniężna (art. 88 ust. 1 pkt 3 i 4 ustawy o ochronie przyrody).

Karę tę można nałożyć posiadacza nieruchomości, na którym rosną drzewa albo faktycznego sprawcę uszkodzenia lub zniszczenia, jeśli działał bez zgody posiadacza gruntu.

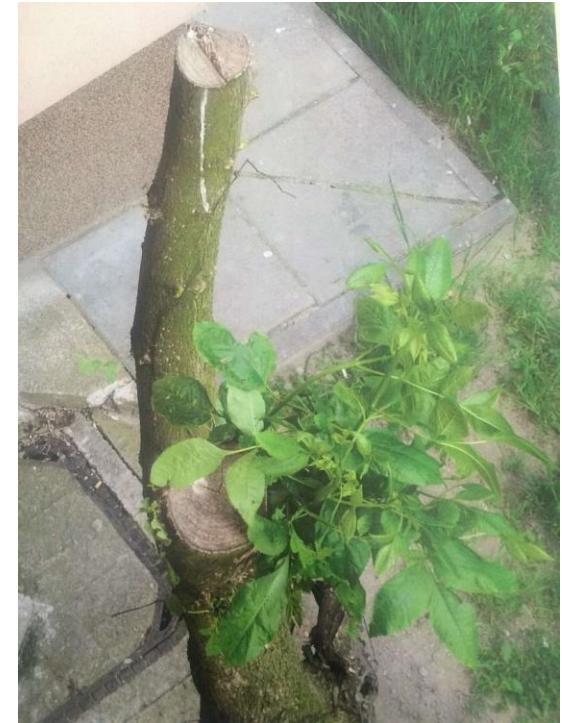
Wyrok Wojewódzkiego Sądu Administracyjnego w Gliwicach z dnia 2 października 2014 r. II SA/GI 977/14) „[...] lecz powinno być powiązane z żywotnością drzewa. Zniszczeniem będzie bez wątpienia taka sytuacja, w ramach której żywotność drzewa nie zostanie zachowana [...]”

Punkt interwencyjny

art.88 ust.6 – *kara jest umarzana po upływie 5 lat od dnia, w którym decyzja o odroczeniu terminu płaćności kary stała się ostateczna, i po stwierdzeniu zachowania żywotności drzewa lub krzewu, lub braku żywotności drzewa lub krzewu z przyczyn niezależnych od podmiotu ukaranego.*

żywotność drzewa lub krzewu – prawidłowy przebieg ogółu procesów życiowych drzewa lub krzewu

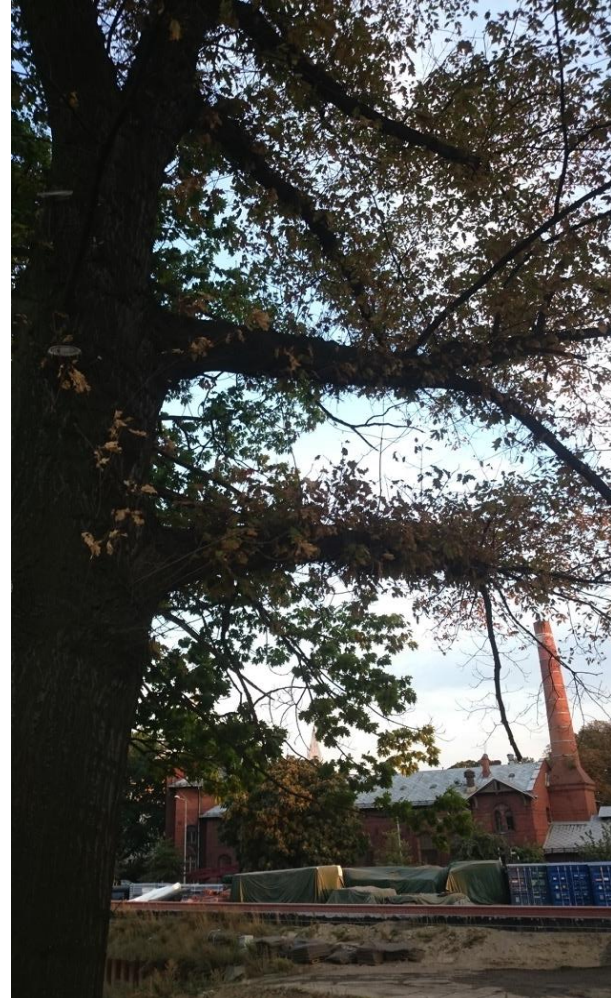
„[...] zaproponowano, aby przesłanką do umorzenia kary było jedynie zachowanie przez drzewo prawidłowego przebiegu ogółu procesów życiowych (w tym kwitnienie, owocowanie). [...]”



Punkt interwencyjny



Punkt interwencyjny



Reakcje dębu czerwonego na uszkodzenie korzeni

Uwaga! Drzewa mają korzenie!



„Korzenie drzew mają zwykle bardzo duży zasięg, najczęściej 80% z nich znajduje się poza rzutem korony, 90% znajduje się w warstwie 60cm. (...) Nawet częściowe zniszczenie korzeni skutkuje niestabilnością w gruncie.”

(Tyszko-Chmielowiec, Witkos red.2012)

Punkt interwencyjny

Art. 82. 1 Prace ziemne oraz inne prace związane z wykorzystaniem sprzętu mechanicznego lub urządzeń technicznych, prowadzone w obrębie bryły korzeniowej drzew lub krzewów na terenach zieleni lub zadrzewieniach powinny być wykonywane w sposób najmniej szkodzący drzewom lub krzewom.



Punkt interwencyjny

Nawet, jeśli drzewo zostało już wycięte i nie uda się go uratować, to warto zapytać o powody...



Punkt interwencyjny



Punkt interwencyjny



Punkt interwencyjny



- Przeżywalność drzew jest bardzo limitowana warunkami miejskimi
- Nie ma możliwości pozostawienia tylko najsilniejszych sadzonek (jak w przypadku uprawy lasu)
- Za drzewo młode wymagające pielęgnacji uważa się drzewo do 25 roku życia

Punkt interwencyjny



www.drzewa.org

← → ↻ ⓘ Niezabezpieczona | drzewa.org.pl



[HOME](#) [DZIAŁANIA](#) [WYDARZENIA](#) [WIEDZA](#) [ZAANGAŻUJ SIĘ](#) [ZESPÓŁ](#) [KONTAKT](#)



DRZEWA DLA ZIELONEJ INFRASTRUKTURY EUROPY

[SPRAWDŹ >>](#)

[WSPOMÓŻ DZIAŁANIA >>](#)

[ZAANGAŻUJ SIĘ >>](#)



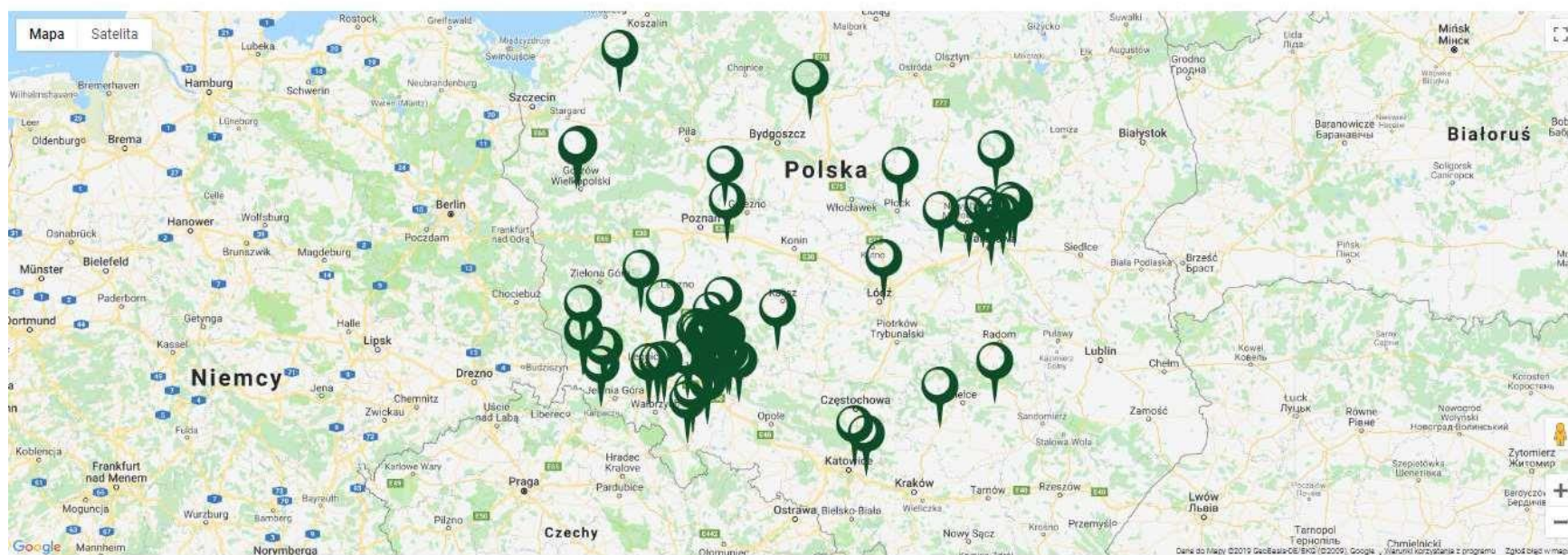
www.drzewa.org

← → ↻ ⓘ Niezabezpieczona | drzewa.org/przyjaciele-drzew/




MAPA INTERWENCJI

Klikając na znaczniki na mapie możesz dowiedzieć się więcej o naszych interwencjach w obronie drzew.



ZAANGAŻUJ SIĘ >>>

A close-up photograph of tree bark, showing a rough, cracked, and layered texture in various shades of brown and grey. The bark is the background for the text.

Żeby odtworzyć drzewo,
które żyło 150 lat
potrzebujemy 150 lat!